

Produto Financeiro Complexo
Informação Comercial – Mensal – outubro 2018

Um investimento responsável exige que conheça as suas implicações e que esteja disposto a aceitá-las.

Seguro Financeiro Equilibrado

Contrato de Seguro ligado a Fundo de Investimento

Este Produto Financeiro Complexo:

- a) Pode implicar a perda de parte do capital investido;
- b) Pode proporcionar rendimento nulo ou negativo.

Comentário Mensal
Mercado e gestão do Fundo

O mês de Outubro de 2018 e 2017 em situações extremas em termos de performance de ativos. Quando medidos em dólares, apenas 11% entre mais de 70 ativos financeiros terminaram o último mês em terreno positivo no ano, constituindo esta a pior leitura desde 1901. No sentido oposto, em 2017 apenas 1% desse mesmo cabaz apresentou performance negativa no fim do ano, o melhor registo desde o início do século XX.

Faltando ainda 2 meses para o término de 2018, o mês de Outubro, representa o ajuste dos mercados à redução de estímulos por parte dos principais bancos centrais mundiais. Mais uma vez foram fortes dados macro, com o PIB do 3º trimestre a subir 3,5%, e nova subida de taxa por parte da FED que fizeram, num primeiro movimento, a taxa de juro das obrigações a 10 anos subir de 2,80% para 3,20%.

O S&P 500, que no decorrer do mês de Agosto serviu de refúgio aos investidores, não conseguiu, desta vez, aguentar a queda dos títulos de dívida soberana e corrigiu cerca de 7% no decorrer do período. Uma das únicas bolsas positivas foi a brasileira, que subiu 10% com a vitória de Bolsonaro.

No Seguro Financeiro Equilibrado, a volatilidade dos mercados permitiu reforçar em ações Emergentes com a compra de um ETF da Amundi.

Gráfico de performance – Evolução da UP (€)


Sociedade Emitente	Santander Totta Seguros, Companhia de Seguros de Vida SA
Sociedade Gestora do Fundo Autónomo	Santander Asset Management
Supervisores	ASF
Banco Depositário do Fundo Autónomo	Banco Santander Totta, SA
Património	€ 406,39 Milhões
Data de Início do Fundo	2 de Maio de 2016
Prazo de Investimento Recomendado	Mínimo 3 anos
Comissão de Gestão (fixa)	Até 1,0% anual
Comissão de Subscrição	n.a.
Comissão de Resgate	1% < 1 ano ; 0% a partir de 1 ano
Mínimo de Investimento Inicial / Reforços	€ 1 000 Inicial; € 50 Adicional
Prazos de Liquidação	1 dia (subscrição); 7 dias (resgate)
Liquidez	Diária

Rendibilidades

%

1 mês	(31/out/2018 - 30/set/2018)	-2,48%
3 meses	(31/out/2018 - 31/jul/2018)	-3,12%
6 meses	(31/out/2018 - 30/abr/2018)	-2,90%
Ano 2018	(31/out/2018 - 31/dez/2017)	-3,06%
1 ano	(31/out/2018 - 31/out/2017)	-3,40%

Risco

Baixo Risco

Elevado Risco



Remuneração potencialmente inferior

Remuneração potencialmente superior

1	2	3	4	5	6	7
---	---	---	---	---	---	---

Avisos! Rendibilidades passadas não são garantia de Rendibilidade futura. A rendibilidade líquida depende do regime de tributação de rendimentos e de eventuais benefícios fiscais e de outros encargos diretamente associados.

Política de Investimento do Fundo Autónomo

O Fundo Autónomo é composto por ativos do mercado monetário (mínimo de 5% em depósitos bancários), obrigações de taxa fixa, indexada ou variável (mínimo de 30% e máximo de 85%), *commodities*, (máximo de 10%), investimentos alternativos (máximo 10%), só sendo admitidos fundos UCITS com liquidez diária, e ações (mínimo de 10% e máximo de 40%). O fundo autónomo pode investir em ativos em moeda não Euro até um limite de 10%.

Aviso - Este produto não tem garantia de capital nem de rentabilidade, dependendo um e outro do comportamento do mercado, e variando em função da evolução dos ativos que compõem as carteiras do Fundo Autónomo. É necessário que conheça as condições aplicáveis a qualquer produto em concreto antes de tomar decisões de investimento.

A subscrição deste Seguro está sujeita às regras de comercialização aplicáveis a Produtos Financeiros Complexos.

Conheça a informação detalhada destes produtos em qualquer balcão ou em www.santandertotta.pt.

Produto Financeiro Complexo
Informação Comercial – Mensal – outubro 2018

Um investimento responsável exige que conheça as suas implicações e que esteja disposto a aceitá-las.

10 PRINCIPAIS POSIÇÕES

Activos	Peso
LYXOR€ST.50(DR)UC.FC	5,51%
Lyxor ETF MSCI Europ	4,88%
ETF IUSE LN	4,22%
AXA WF-US HI YLD BD	4,03%
M&G Floating Rate HY	4,03%
X MSCI EU SMALL CAPS	3,53%
AXA Rosenb US Ind Eq	3,24%
ALLIANZ EURP Equity	3,22%
BlackRock Global Fun	3,03%
LFIS Vision UCITS –	2,98%

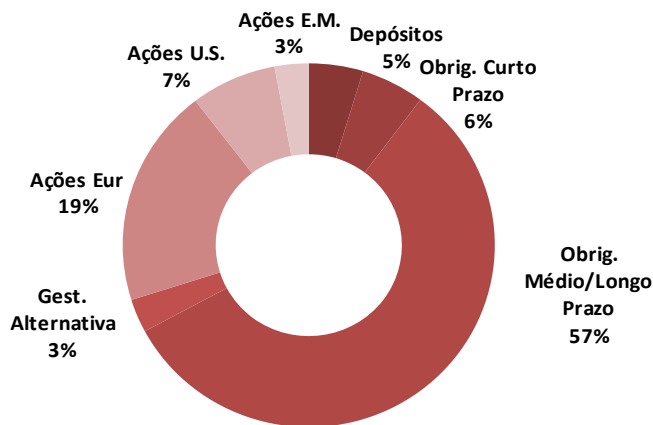
SUBIDAS E DESCIDAS (MÊS)

3 Maiores Subidas	
PROXIMUS	9,51%
The Navigator SA	4,33%
KONINKLIJKE AHOLD NV	2,38%

3 Maiores Descidas	
Philips Electron. NV	-16,11%
Societe Generale	-12,10%
Airbus SE	-9,69%

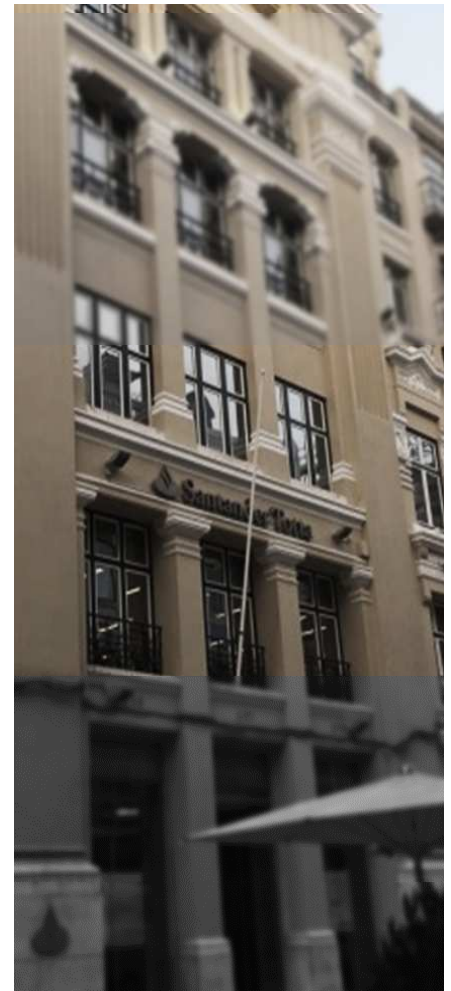
MÉTRICAS

Performance (Desde Início)	
Melhor mês	1,60%
Pior mês	-2,54%

Distribuição por Classes de Ativos

COBERTURAS RISCO VIDA
Estes seguros têm associadas coberturas de risco:

Em caso de morte, os Beneficiários designados receberão as unidades de conta ao valor de mercado; em caso de **morte por acidente**, os Beneficiários receberão, adicionalmente, 100% do valor investido (deduzido de eventuais resgates entretanto feitos); em caso de **morte por acidente de circulação**, a seguradora garantirá aos Beneficiários, adicionalmente ao anterior referido, o pagamento de + 100% do valor investido (deduzidos de eventuais resgates). Estes valores estão limitados a 1 milhão de euros, quer nestes produtos quer em produtos com idênticas coberturas do segurador.

Avisos legais: Entidade Emitente dos Seguros: Santander Totta Seguros, Companhia de Seguros de Vida, S.A.. O Banco Santander Totta, S.A., com o capital social de 1.256.723.284€ - C.R.C. Lisboa 1ª Secção, nº 500 844 321 (anterior nº 1587) - NIPC 500 844 321, com sede social na Rua do Ouro, nº 88, 1100-063 Lisboa, encontra-se registado, junto da Autoridade de Supervisão de Seguros e Fundos de Pensões como Mediador de Seguros Ligado, nº 207 235 886, desde 7/11/2007. Autorização para intermediação de seguros para o Ramo Vida dos Seguradores Santander Totta Seguros – Companhia de Seguros de Vida, S.A. e Aegon Santander Portugal Vida – Companhia de Seguros de Vida, S.A. e para os Ramos Não Vida dos Seguradores Aegon Santander Portugal Não Vida – Companhia de Seguros, S.A., Liberty Seguros, S.A., Generali – Companhia de Seguros S.A., Ageas Portugal, Companhia de Seguros, S.A., e para mediação do seguro de acidentes pessoais «Plano Tripla Segurança Santander Totta» do Segurador Chubb Insurance - Company of Europe. Informações e outros detalhes do registo disponíveis em www.asf.com.pt. Na qualidade de Mediador de Seguros Ligado, o Banco Santander Totta, S.A. não celebra contratos em nome dos Seguradores nem está autorizado a receber prémios para serem entregues às empresas de Seguros. Assim, qualquer pagamento por parte do Tomador referente a contratos de seguros mediados pelo Banco Santander Totta, S.A. deverá ser realizado através de transferência bancária e/ou depósito na conta aberta da respectiva empresa de Seguros, sediada na instituição de crédito Banco Santander Totta, S.A.. O Mediador presta assistência ao seguro, mas não cobre os riscos publicitados, os quais são assumidos pela Seguradora.



Os mercados financeiros atravessam frequentemente períodos de maior volatilidade e de variações significativas nos preços dos vários ativos (ações, obrigações, etc...). Para mitigar os consequentes riscos de realização de menos-valias é portanto aconselhável que os investimentos sejam diversificados numa ótica de médio / longo prazo (3 a 5 anos).