

Produto Financeiro Complexo
Informação Comercial – Mensal – junho 2018

Um investimento responsável exige que conheça as suas implicações e que esteja disposto a aceitá-las.

Seguro Financeiro Equilibrado

Contrato de Seguro ligado a Fundo de Investimento

Este Produto Financeiro Complexo:

- a) Pode implicar a perda de parte do capital investido;
- b) Pode proporcionar rendimento nulo ou negativo.

Comentário Mensal
Mercado e gestão do Fundo

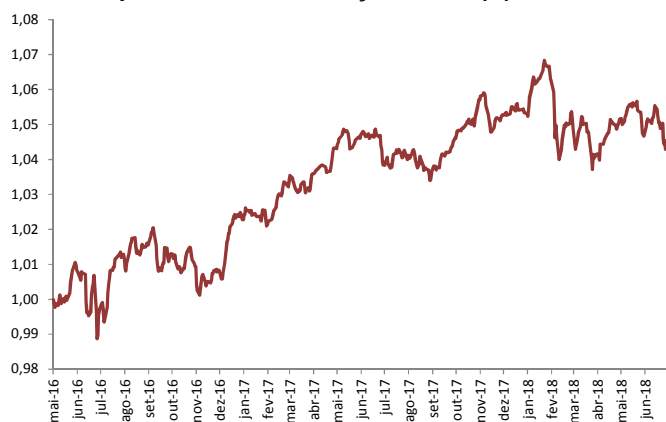
A primeira metade do ano de 2018 terminou com os mercados a alterarem a sua evolução entre as constantes notícias sobre as tarifas de comércio externo norte-americanas e as perspetivas de política monetária da Reserva Federal (FED) e do Banco Central Europeu (BCE), depois das respetivas reuniões terem revelado um BCE mais expansionista do que o esperado e uma FED bem mais restritiva.

Assim, a maioria dos ativos mundiais encerraram o mês com performances negativas (24 em 39), com as quedas mais significativas a registarem-se nos mercados emergentes e em especial nos índices acionistas. O grosso das quedas ocorreu na praça chinesa de Shangai (-7,3%) e no brasileiro Bovespa (-5,2%), enquanto o índice global de mercados emergentes corrigiu 4,1%.

Esta fuga de capitais das economias emergentes não poupou o mercado obrigacionista, uma das principais apostas do ano, com o índice global de dívida emitida em dólares a corrigir 2,8%.

Os índices acionistas ocidentais e a dívida soberana obtiveram, em contra ponto, performances positivas. O S&P 500 ganhou 0,6% em junho, enquanto Espanha ganhou 2,5% e Portugal 1,5%. As obrigações do tesouro italiano recuperaram 1,5%, mitigando as perdas de Maio produzidas pela instabilidade política no país.

Na carteira do Seguro Financeiro Equilibrado foi realizado um reforço em mercados acionistas europeus, tendo-se, para o efeito, reduzido a alocação a obrigações de curto prazo.

Gráfico de performance – Evolução da UP (€)


Sociedade Emitente	Santander Totta Seguros, Companhia de Seguros de Vida SA
Sociedade Gestora do Fundo Autónomo	Santander Asset Management
Supervisores	ASF / CMVM
Banco Depositário do Fundo Autónomo	Banco Santander Totta, SA
Património	€ 348 Milhões
Data de Início do Fundo	2 de Maio de 2016
Prazo de Investimento Recomendado	Mínimo 3 anos
Comissão de Gestão (fixa)	Até 1,0% anual
Comissão de Subscrição	n.a.
Comissão de Resgate	1% < 1 ano ; 0% a partir de 1 ano
Mínimo de Investimento Inicial / Reforços	€ 1 000 Inicial; € 50 Adicional
Prazos de Liquidação	1 dia (subscrição); 7 dias (resgate)
Liquidez	Diária

Rendibilidades

%

1 mês (30/jun/2018-31/mai/2018)	-0.17%
3 meses (30/jun/2018-31/mar/2018)	0.33%
6 meses (30/jun/2018-31/dez/2017)	-0.78%
Ano 2018 (30/jun/2018-31/dez/2017)	-0.78%
1 ano (30/jun/2018-30/jun/2017)	0.63%

Risco

 Baixo Risco Elevado Risco

← Remuneração potencialmente inferior Remuneração potencialmente superior →

1	2	3	4	5	6	7
---	---	---	---	---	---	---

Avisos! Rendibilidades passadas não são garantia de Rendibilidade futura. A rendibilidade líquida depende do regime de tributação de rendimentos e de eventuais benefícios fiscais e de outros encargos diretamente associados.

Política de Investimento do Fundo Autónomo

O Fundo Autónomo é composto predominantemente por ativos do mercado monetário (mínimo de 5% em depósitos bancários), obrigações de taxa fixa, indexada ou variável (mínimo de 30% e máximo de 85%), *commodities*, (máximo de 10%), investimentos alternativos (máximo 10%), só sendo admitidos fundos UCITS com liquidez diária, e ações (mínimo de 10% e máximo de 40%). O fundo autónomo pode investir em ativos em moeda não Euro até um limite de 10%.

Aviso - Este produto não tem garantia de capital nem de rentabilidade, dependendo um e outro do comportamento do mercado, e variando em função da evolução dos ativos que compõem as carteiras do Fundo Autónomo. É necessário que conheça as condições aplicáveis a qualquer produto em concreto antes de tomar decisões de investimento.

A subscrição deste Seguro está sujeita às regras de comercialização aplicáveis a Produtos Financeiros Complexos.

Conheça a informação detalhada destes produtos em qualquer balcão ou em www.santandertotta.pt.

Produto Financeiro Complexo

Informação Comercial – Mensal – junho 2018

Um investimento responsável exige que conheça as suas implicações e que esteja disposto a aceitá-las.

10 PRINCIPAIS POSIÇÕES

Activos	Peso
X MSCI EU SMALL CAPS	3,80%
M&G Floating Rate HY	3,91%
LYXOR€ST.50(DR)UC.FC	3,01%
Lyxor ETF MSCI Europ	3,13%
ETF IUSE LN	4,14%
CANDR BONDS €	4,00%
BGF Euro Short Dur B "12"	4,47%
AXA US HY Bonds	3,99%
AXA Rosenb US Ind Eq	3,21%
ALLIANZ EURP Equity	3,41%

SUBIDAS E DESCIDAS (MÊS)

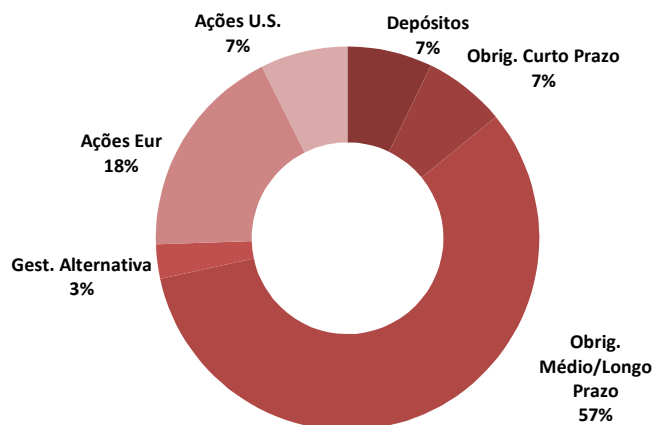
Activo	3 Maiores Subidas
BTPS 2.5% 1/12/24	3,84%
KONINKLIJKE AHOLD NV	3,71%
ENI IM	2,66%

Activo	3 Maiores Descidas
PROXIMUS	-14,98%
X MSCI EU SMALL CAPS	-1,51%
Legg Mason Brandywin	-1,32%

MÉTRICAS

Performance (Desde Início)	
Melhor mês	1,60%
Pior mês	-1,26%

Distribuição por Classes de Ativos

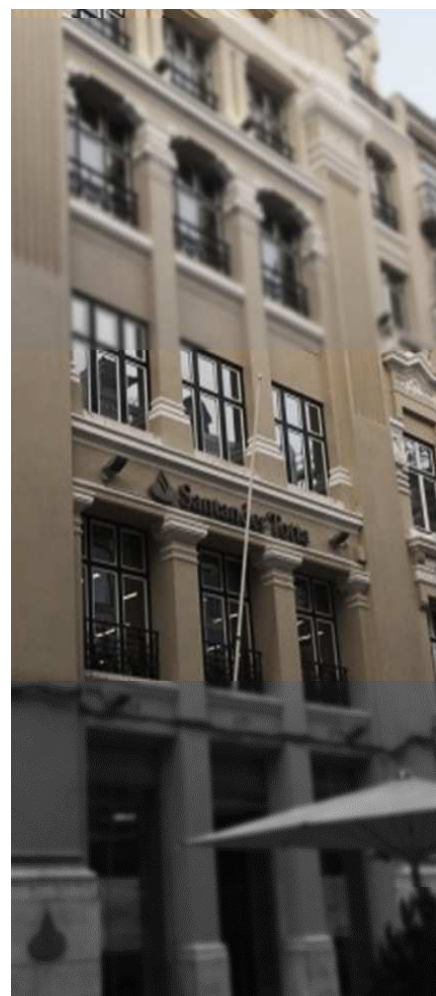


COBERTURAS RISCO VIDA

Estes seguros têm associadas coberturas de risco:

Em caso de morte, os Beneficiários designados receberão as unidades de conta ao valor de mercado; em caso de **morte por acidente**, os Beneficiários receberão, adicionalmente, 100% do valor investido (deduzido de eventuais resgates entretanto feitos); em caso de **morte por acidente de circulação**, a seguradora garantirá aos Beneficiários, adicionalmente ao anterior referido, o pagamento de + 100% do valor investido (deduzidos de eventuais resgates). Estes valores estão limitados a 1 milhão de euros, quer nestes produtos quer em produtos com idênticas coberturas do segurador.

Avisos legais: Entidade Emitente dos Seguros: Santander Totta Seguros, Companhia de Seguros de Vida, S.A. . O Banco Santander Totta, S.A., com o capital social de 1.256.723.284€ - C.R.C. Lisboa 1ª Secção, nº 500 844 321 (anterior nº 1587) - NIPC 500 844 321, com sede social na Rua do Ouro, nº 88, 1100-063 Lisboa, encontra-se registado, junto da Autoridade de Supervisão de Seguros e Fundos de Pensões como Mediador de Seguros Ligado, nº 207 235 886, desde 7/11/2007. Autorização para intermediação de seguros para o Ramo Vida dos Seguradores Santander Totta Seguros – Companhia de Seguros de Vida, S.A. e Aegon Santander Portugal Vida – Companhia de Seguros de Vida, S.A. e para os Ramos Não Vida dos Seguradores Aegon Santander Portugal Não Vida – Companhia de Seguros, S.A., Liberty Seguros, S.A., Generali – Companhia de Seguros S.A., Ageas Portugal, Companhia de Seguros, S.A., e para mediação do seguro de acidentes pessoais «Plano Tripla Segurança Santander Totta» do Segurador Chubb Insurance - Company of Europe. Informações e outros detalhes do registo disponíveis em www.asf.com.pt. Na qualidade de Mediador de Seguros Ligado, o Banco Santander Totta, S.A. não celebra contratos em nome dos Seguradores nem está autorizado a receber prémios para serem entregues às empresas de Seguros. Assim, qualquer pagamento por parte do Tomador referente a contratos de seguros mediados pelo Banco Santander Totta, S.A. deverá ser realizado através de transferência bancária e/ou depósito na conta aberta da respectiva empresa de Seguros, sediada na instituição de crédito Banco Santander Totta, S.A.. O Mediador presta assistência ao seguro, mas não cobre os riscos publicitados, os quais são assumidos pela Seguradora.



Os mercados financeiros atravessam frequentemente períodos de maior volatilidade e de variações significativas nos preços dos vários ativos (ações, obrigações, etc...). Para mitigar os consequentes riscos de realização de menos-valias é portanto aconselhável que os investimentos sejam diversificados numa ótica de médio / longo prazo (3 a 5 anos).