



## Produto Financeiro Complexo Informação Comercial – Mensal – fevereiro 2019

Um investimento responsável exige que conheça as suas implicações e que esteja disposto a aceitá-las.

### 10 PRINCIPAIS POSIÇÕES

Activos	Peso
LYXOR MSCI EURO.DR U	4.96%
ETF IUSE LN	4.28%
M&G LX GB FLT RT HY	4.03%
AXA Rosenb US Ind Eq	3.35%
LYXOR€ST.50(DR)UC.FC	3.05%
LFIS Vision UCITS –	3.01%
SALAR FUND PLC E1€	2.97%
BlackRock Global Fun	2.95%
BlackRock - Fixed In	2.90%
Legg Mason Brandywin	2.83%

### SUBIDAS E DESCIDAS (MÊS)

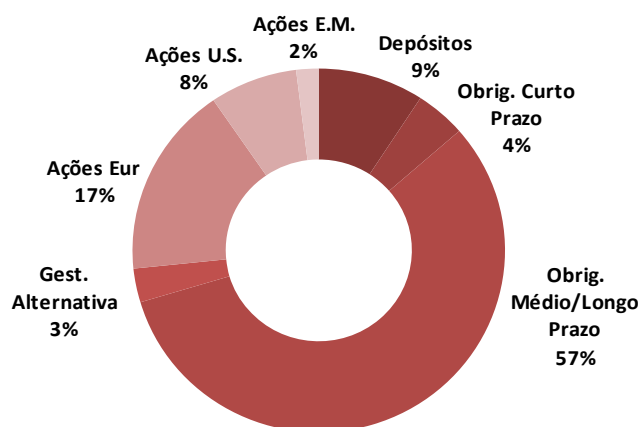
3 Maiores Subidas	
Airbus SE	13.35%
BUREAU VERITAS SA	8.35%
Bankia SA	5.71%

3 Maiores Descidas	
KONINKLIJKE AHOLD NV	-1.50%
PROXIMUS	-0.77%
BTPS 2.5% 1/12/24	-0.65%

### MÉTRICAS

Performance (Desde Início)	
Melhor mês	2.52%
Pior mês	-2.48%

### Distribuição por Classes de Ativos

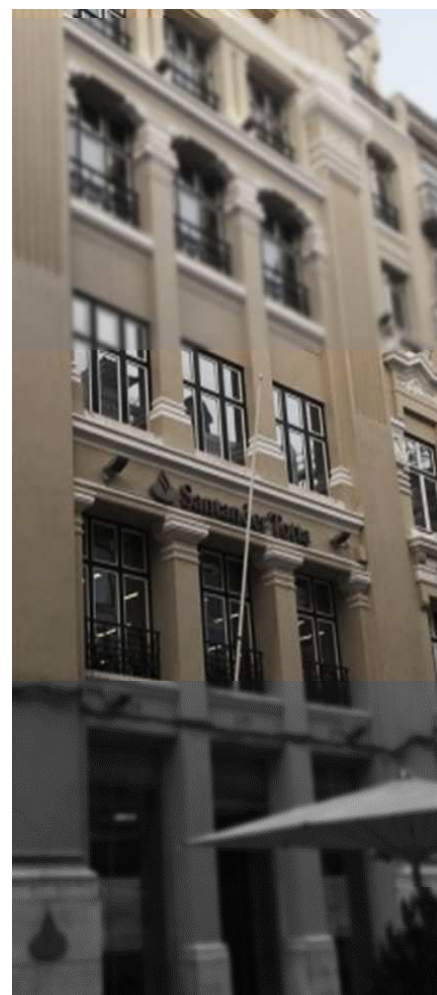


### COBERTURAS RISCO VIDA

Estes seguros têm associadas coberturas de risco:

Em caso de morte, os Beneficiários designados receberão as unidades de conta ao valor de mercado; em caso de **morte por acidente**, os Beneficiários receberão, adicionalmente, 100% do valor investido (deduzido de eventuais resgates entretanto feitos); em caso de **morte por acidente de circulação**, a seguradora garantirá aos Beneficiários, adicionalmente ao anterior referido, o pagamento de + 100% do valor investido (deduzidos de eventuais resgates). Estes valores estão limitados a 1 milhão de euros, quer nestes produtos quer em produtos com idênticas coberturas do segurador.

**Avisos legais:** Entidade Emitente dos Seguros: Santander Totta Seguros, Companhia de Seguros de Vida, S.A.. O Banco Santander Totta, S.A., com o capital social de 1.256.723.284€ - C.R.C. Lisboa 1ª Secção, nº 500 844 321 (anterior nº 1587) - NIPC 500 844 321, com sede social na Rua do Ouro, nº 88, 1100-063 Lisboa, encontra-se registado, junto da Autoridade de Supervisão de Seguros e Fundos de Pensões como Agente de Seguros, nº 207 235 886, desde 7/11/2007. Autorização para intermediação de seguros para o Ramo Vida dos Seguradores Santander Totta Seguros – Companhia de Seguros de Vida, S.A. e Aegon Santander Portugal Vida – Companhia de Seguros de Vida, S.A. e para os Ramos Não Vida dos Seguradores Aegon Santander Portugal Não Vida – Companhia de Seguros, S.A., Liberty Seguros, S.A., Generali – Companhia de Seguros S.A., Ageas Portugal, Companhia de Seguros, S.A., e para mediação do seguro de acidentes pessoais «Plano Tripla Segurança Santander Totta» do Segurador Chubb Insurance - Company of Europe. Informações e outros detalhes do registo disponíveis em [www.asf.com.pt](http://www.asf.com.pt). Na qualidade de Agente de Seguros, o Banco Santander Totta, S.A. não celebra contratos em nome dos Seguradores nem está autorizado a receber prémios para serem entregues às empresas de Seguros. Assim, qualquer pagamento por parte do Tomador referente a contratos de seguros mediados pelo Banco Santander Totta, S.A. deverá ser realizado através de transferência bancária e/ou depósito na conta aberta da respectiva empresa de Seguros, sediada na instituição de crédito Banco Santander Totta, S.A.. O Agente de Seguros presta assistência ao seguro, mas não cobre os riscos publicitados, os quais são assumidos pela Seguradora.



Os mercados financeiros atravessam frequentemente períodos de maior volatilidade e de variações significativas nos preços dos vários ativos (ações, obrigações, etc...). Para mitigar os consequentes riscos de realização de menos-valias é portanto aconselhável que os investimentos sejam diversificados numa ótica de médio / longo prazo (3 a 5 anos).