

**Produto Financeiro Complexo**
**Informação Comercial – Mensal – setembro 2018**

Um investimento responsável exige que conheça as suas implicações e que esteja disposto a aceitá-las.

# Seguro Financeiro Ações Crescimento

## Contrato de Seguro ligado a Fundo de Investimento

**Este Produto Financeiro Complexo:**

- a) Pode implicar a perda de parte do capital investido;
- b) Pode proporcionar rendimento nulo ou negativo.

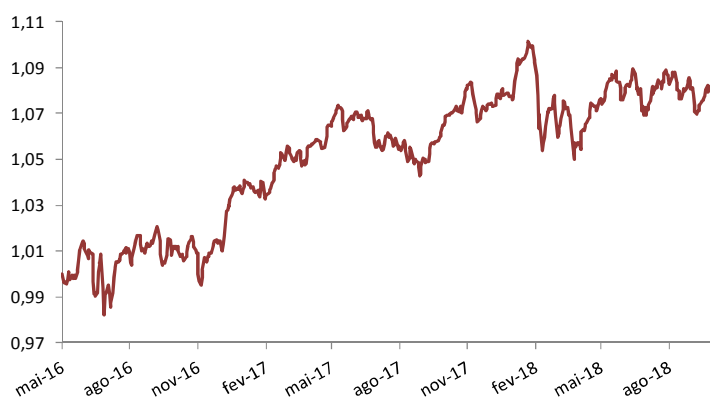
**Comentário Mensal**
**Mercado e gestão do Fundo**

O debate político em Itália e a apresentação do projeto do Plano de Estabilidade e Crescimento surpreenderam negativamente todos os analistas, fazendo as taxas italiana e germânica divergirem, terminando o mês de Setembro com o spread a aproximar-se de 3%. A apresentação do Orçamento de Estado decorrerá no dia 15 do corrente mês.

Nos EUA o Presidente Trump fechou o acordo comercial com o Canadá, mas encetou uma nova ronda de intenção de criação de barreiras no comércio com a China. As novas tarifas já efetivadas pelos EUA correspondem a uma subida de 3% que, excluindo a China, ascendem a apenas 0,3%. Esta constatação poderá explicar porque a retórica de Trump continua a não afetar a evolução da economia norte-americana. O Presidente da FED reconheceu esse facto em conferência de imprensa, subindo como esperado as taxas de referência em 0,25% e apresentado uma revisão em alta das estimativas de crescimento do PIB para 2018.

Nos mercados mundiais, os ativos de risco foram os principais performers do mês, sofrendo as obrigações soberanas perdas significativas.

No Seguro Financeiro Ações Crescimento foi realizado um reforço na exposição a mercado acionista Europeu.

**Gráfico de performance – Evolução da UP (€)**


Sociedade Emitente	Santander Totta Seguros, Companhia de Seguros de Vida SA
Sociedade Gestora do Fundo Autónomo	Santander Asset Management
Supervisores	ASF
Banco Depositário do Fundo Autónomo	Banco Santander Totta, SA
Património	€ 82,44 Milhões
Data de Início do Fundo	2 de Maio de 2016
Prazo de Investimento Recomendado	Mínimo 3 anos
Comissão de Gestão (fixa)	Até 1,25% anual
Comissão de Subscrição	n.a.
Comissão de Resgate	1% < 1 ano ; 0% a partir de 1 ano
Mínimo de Investimento Inicial / Reforços	€ 1 000 Inicial; € 50 Adicional
Prazos de Liquidação	1 dia (subscrição); 7 dias (resgate)
Liquidez	Diária

**Rendibilidades**

		%
1 mês	(30/set/2018 - 31/ago/2018)	-0,15%
3 meses	(30/set/2018 - 30/jun/2018)	0,64%
6 meses	(30/set/2018 - 31/mar/2018)	2,10%
Ano 2018	(30/set/2018 - 31/dez/2017)	0,17%
1 ano	(30/set/2018 - 30/set/2017)	1,34%

**Risco**

Baixo Risco							Elevado Risco	
←							→	
Remuneração potencialmente inferior							Remuneração potencialmente superior	
1	2	3	4	5	6	7		

Avisos! Rendibilidades passadas não são garantia de Rendibilidade futura. A rendibilidade líquida depende do regime de tributação de rendimentos e de eventuais benefícios fiscais e de outros encargos diretamente associados.

**Política de Investimento do Fundo Autónomo**

O Fundo Autónomo é composto por activos do mercado monetário (mínimo de 5% em depósitos bancários), obrigações de taxa fixa, indexada ou variável (mínimo de 10% e máximo de 75%), commodities (máximo de 10%), investimentos alternativos (máximo de 10%), só sendo admitidos fundos UCITS com liquidez diária, e acções (mínimo de 20% e máximo de 60%). O fundo autónomo pode investir em activos em moeda não Euro até um limite de 10%.

**Aviso** - Este produto não tem garantia de capital nem de rentabilidade, dependendo um e outro do comportamento do mercado, e variando em função da evolução dos ativos que compõem as carteiras do Fundo Autónomo. É necessário que conheça as condições aplicáveis a qualquer produto em concreto antes de tomar decisões de investimento.

A subscrição deste Seguro está sujeita às regras de comercialização aplicáveis a Produtos Financeiros Complexos.

Conheça a informação detalhada destes produtos em qualquer balcão ou em [www.santandertotta.pt](http://www.santandertotta.pt).

## Produto Financeiro Complexo

### Informação Comercial – Mensal – setembro 2018

Um investimento responsável exige que conheça as suas implicações e que esteja disposto a aceitá-las.

#### 10 PRINCIPAIS POSIÇÕES

Activos	Peso
LYXOR€ST.50(DR)UC.FC	8,38%
ETF IUSE LN	7,65%
X MSCI EU SMALL CAPS	7,36%
Lyxor ETF MSCI Europ	5,95%
AXA Rosenb US Ind Eq	5,94%
ALLIANZ EURP Equity	5,45%
AXA WF-US HI YLD BD	3,98%
M&G Floating Rate HY	2,97%
SALAR FUND PLC E1€	2,97%
JPM US SELECT EQUITY	2,50%

#### SUBIDAS E DESCIDAS (MÊS)

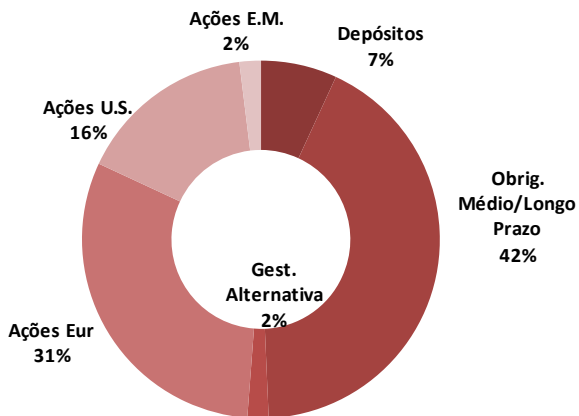
3 Maiores Subidas	
Societe Generale	4,83%
ENI IM	4,53%
PROXIMUS	3,80%

3 Maiores Descidas	
KONINKLIJKE AHOLD NV	-5,77%
Endesa	-3,52%
The Navigator SA	-2,08%

#### MÉTRICAS

Performance (Desde Início)	
Melhor mês	2,04%
Pior mês	-2,13%

#### Distribuição por Classes de Ativos

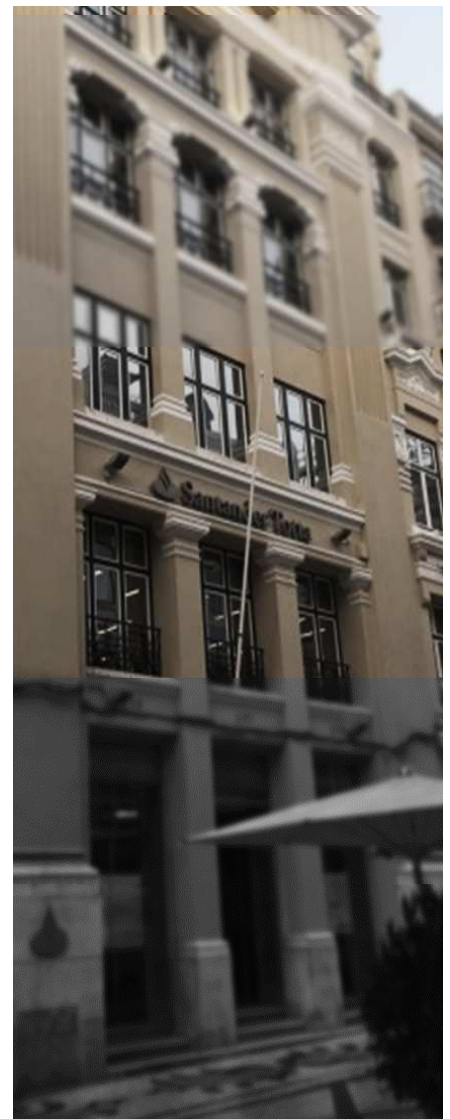


#### COBERTURAS RISCO VIDA

Estes seguros têm associadas coberturas de risco:

Em caso de morte, os Beneficiários designados receberão as unidades de conta ao valor de mercado; em caso de **morte por acidente**, os Beneficiários receberão, adicionalmente, 100% do valor investido (deduzido de eventuais resgates entretanto feitos); em caso de **morte por acidente de circulação**, a seguradora garantirá aos Beneficiários, adicionalmente ao anterior referido, o pagamento de + 100% do valor investido (deduzidos de eventuais resgates). Estes valores estão limitados a 1 milhão de euros, quer nestes produtos quer em produtos com idênticas coberturas do segurador.

**Avisos legais:** Entidade Emitente dos Seguros: Santander Totta Seguros, Companhia de Seguros de Vida, S.A.. O Banco Santander Totta, S.A., com o capital social de 1.256.723.284€ - C.R.C. Lisboa 1ª Secção, nº 500 844 321 (anterior nº 1587) - NIPC 500 844 321, com sede social na Rua do Ouro, nº 88, 1100-063 Lisboa, encontra-se registado, junto da Autoridade de Supervisão de Seguros e Fundos de Pensões como Mediador de Seguros Ligado, nº 207 235 886, desde 7/11/2007. Autorização para intermediação de seguros para o Ramo Vida dos Seguradores Santander Totta Seguros – Companhia de Seguros de Vida, S.A. e Aegon Santander Portugal Vida – Companhia de Seguros de Vida, S.A. e para os Ramos Não Vida dos Seguradores Aegon Santander Portugal Não Vida – Companhia de Seguros, S.A., Liberty Seguros, S.A., Generali – Companhia de Seguros S.A., Ageas Portugal, Companhia de Seguros, S.A., e para mediação do seguro de acidentes pessoais «Plano Tripla Segurança Santander Totta» do Segurador Chubb Insurance - Company of Europe. Informações e outros detalhes do registo disponíveis em [www.asf.com.pt](http://www.asf.com.pt). Na qualidade de Mediador de Seguros Ligado, o Banco Santander Totta, S.A. não celebra contratos em nome dos Seguradores nem está autorizado a receber prémios para serem entregues às empresas de Seguros. Assim, qualquer pagamento por parte do Tomador referente a contratos de seguros mediados pelo Banco Santander Totta, S.A. deverá ser realizado através de transferência bancária e/ou depósito na conta aberta da respectiva empresa de Seguros, sediada na instituição de crédito Banco Santander Totta, S.A.. O Mediador presta assistência ao seguro, mas não cobre os riscos publicitados, os quais são assumidos pela Seguradora.



Os mercados financeiros atravessam frequentemente períodos de maior volatilidade e de variações significativas nos preços dos vários ativos (ações, obrigações, etc...). Para mitigar os consequentes riscos de realização de menos-valias é portanto aconselhável que os investimentos sejam diversificados numa ótica de médio / longo prazo (3 a 5 anos).