

Produto Financeiro Complexo

Informação Comercial – Mensal – outubro 2018

Um investimento responsável exige que conheça as suas implicações e que esteja disposto a aceitá-las.

10 PRINCIPAIS POSIÇÕES

Activos	Peso
LYXOR€ST.50(DR)UC.FC	8,22%
ETF IUSE LN	7,39%
X MSCI EU SMALL CAPS	7,07%
Lyxor ETF MSCI Europ	5,85%
AXA Rosenb US Ind Eq	5,51%
ALLIANZ EURP Equity	5,06%
AXA WF-US HI YLD BD	4,00%
AMUNDI MSCI EMERG MA	3,97%
M&G Floating Rate HY	2,99%
SALAR FUND PLC E1€	2,93%

SUBIDAS E DESCIDAS (MÊS)

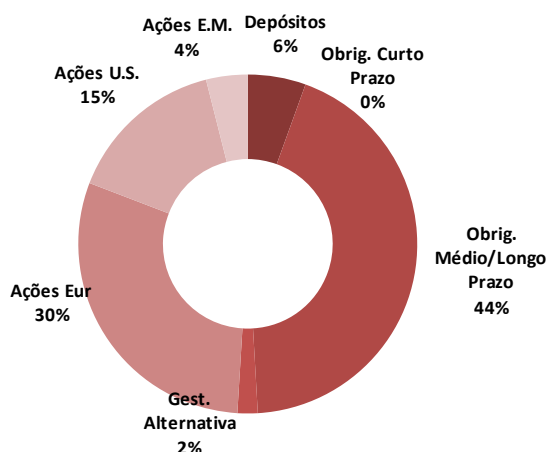
3 Maiores Subidas	
PROXIMUS	9,57%
The Navigator SA	4,33%
KONINKLIJKE AHOLD NV	2,35%

3 Maiores Descidas	
Philips Electron. NV	-16,12%
Societe Generale	-12,14%
Airbus SE	-9,68%

MÉTRICAS

Performance (Desde Início)	
Melhor mês	2,04%
Pior mês	-3,95%

Distribuição por Classes de Ativos

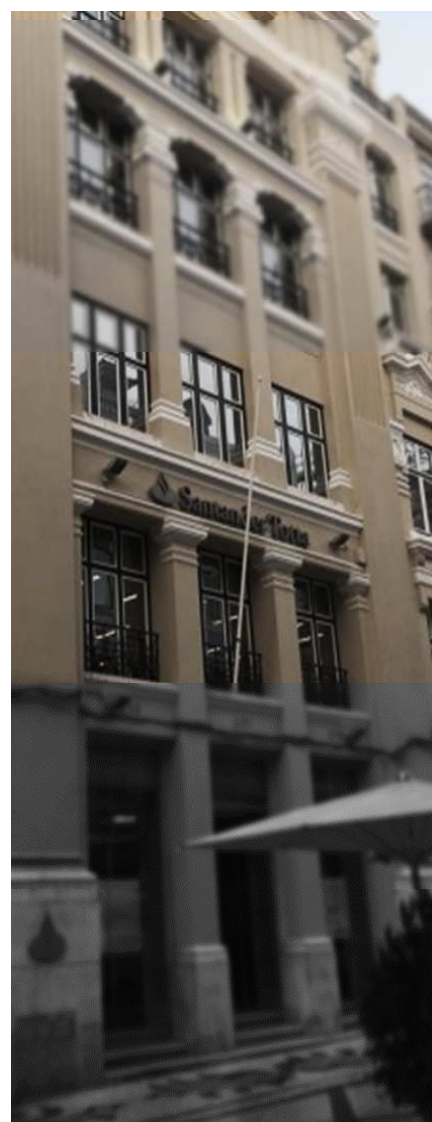


COBERTURAS RISCO VIDA

Estes seguros têm associadas coberturas de risco:

Em caso de morte, os Beneficiários designados receberão as unidades de conta ao valor de mercado; em caso de **morte por acidente**, os Beneficiários receberão, adicionalmente, 100% do valor investido (deduzido de eventuais resgates entretanto feitos); em caso de **morte por acidente de circulação**, a seguradora garantirá aos Beneficiários, adicionalmente ao anterior referido, o pagamento de + 100% do valor investido (deduzidos de eventuais resgates). Estes valores estão limitados a 1 milhão de euros, quer nestes produtos quer em produtos com idênticas coberturas do segurador.

Avisos legais: Entidade Emitente dos Seguros: Santander Totta Seguros, Companhia de Seguros de Vida, S.A.. O Banco Santander Totta, S.A., com o capital social de 1.256.723.284€ - C.R.C. Lisboa 1ª Secção, nº 500 844 321 (anterior nº 1587) - NIPC 500 844 321, com sede social na Rua do Ouro, nº 88, 1100-063 Lisboa, encontra-se registado, junto da Autoridade de Supervisão de Seguros e Fundos de Pensões como Mediador de Seguros Ligado, nº 207 235 886, desde 7/11/2007. Autorização para intermediação de seguros para o Ramo Vida dos Seguradores Santander Totta Seguros – Companhia de Seguros de Vida, S.A. e Aegon Santander Portugal Vida – Companhia de Seguros de Vida, S.A. e para os Ramos Não Vida dos Seguradores Aegon Santander Portugal Não Vida – Companhia de Seguros, S.A., Liberty Seguros, S.A., Generali – Companhia de Seguros S.A., Ageas Portugal, Companhia de Seguros, S.A., e para mediação do seguro de acidentes pessoais «Plano Tripla Segurança Santander Totta» do Segurador Chubb Insurance - Company of Europe. Informações e outros detalhes do registo disponíveis em www.asf.com.pt. Na qualidade de Mediador de Seguros Ligado, o Banco Santander Totta, S.A. não celebra contratos em nome dos Seguradores nem está autorizado a receber prémios para serem entregues às empresas de Seguros. Assim, qualquer pagamento por parte do Tomador referente a contratos de seguros mediados pelo Banco Santander Totta, S.A. deverá ser realizado através de transferência bancária e/ou depósito na conta aberta da respectiva empresa de Seguros, sediada na instituição de crédito Banco Santander Totta, S.A.. O Mediador presta assistência ao seguro, mas não cobre os riscos publicitados, os quais são assumidos pela Seguradora.



Os mercados financeiros atravessam frequentemente períodos de maior volatilidade e de variações significativas nos preços dos vários ativos (ações, obrigações, etc...). Para mitigar os consequentes riscos de realização de menos-valias é portanto aconselhável que os investimentos sejam diversificados numa ótica de médio / longo prazo (3 a 5 anos).