

**Produto Financeiro Complexo**
**Informação Comercial – Mensal – julho 2018**

Um investimento responsável exige que conheça as suas implicações e que esteja disposto a aceitá-las.

# Seguro Financeiro Ações Crescimento

## Contrato de Seguro ligado a Fundo de Investimento

**Este Produto Financeiro Complexo:**

- a) Pode implicar a perda de parte do capital investido;
- b) Pode proporcionar rendimento nulo ou negativo.

**Comentário Mensal**
**Mercado e gestão do Fundo**

O mês de julho registou a melhor performance do ano desde janeiro, para a grande maioria dos índices financeiros. O fluxo noticioso centrou-se nas visitas do presidente norte-americano à Europa e Rússia, nos números macroeconómicos e nos resultados empresariais divulgados, referentes ao 2º trimestre do corrente ano.

No campo político, a digressão europeia de Donald Trump permitiu desanuviar ligeiramente a sua retórica interna em torno das tarifas alfandegárias que pretende implementar, caso as contrapartes de comércio internacional não alterem os acordos em vigor e melhorem a posição norte-americana.

O PIB global da primeira metade de 2018 deverá ter-se situado nuns fortes 3,4%. No entanto, as tendências verificadas entre março e final de junho revelam uma economia norte-americana a acelerar para 4,1%, enquanto a desaceleração europeia foi notória, com o crescimento da economia a abrandar para 1,75%.

No campo empresarial, no fim do mês de julho, cerca de 26% das empresas europeias e norte-americanas tinham apresentado resultados referentes à primeira metade de 2018. Os números divulgados têm saído fortes, com crescimento de resultados acima de 10% e sustentando a subida das Bolsas. Apesar do risco político se manter, o desanuviar da visão macro e empresarial conduziu a uma venda generalizada nas obrigações soberanas, com a taxa a 10 anos norte-americana a subir 0,10% (para 2,96%) e a alemã 0,14% (para 0,44%).

Na carteira do Seguro Financeiro Ações Crescimento foi realizada uma troca na carteira direta de ações, saindo Siemens e entrando Airbus, e foi adicionada uma nova posição em CaixaBank.

**Gráfico de performance – Evolução da UP (€)**

**Política de Investimento do Fundo Autónomo**

O Fundo Autónomo é composto predominantemente por activos do mercado monetário (mínimo de 5% em depósitos bancários), obrigações de taxa fixa, indexada ou variável (mínimo de 10% e máximo de 75%), commodities (máximo de 10%), investimentos alternativos (máximo de 10%), só sendo admitidos fundos UCITS com liquidez diária, e ações (mínimo de 20% e máximo de 60%). O fundo autónomo pode investir em activos em moeda não Euro até um limite de 10%.

**Aviso** - Este produto não tem garantia de capital nem de rentabilidade, dependendo um e outro do comportamento do mercado, e variando em função da evolução dos ativos que compõem as carteiras do Fundo Autónomo. É necessário que conheça as condições aplicáveis a qualquer produto em concreto antes de tomar decisões de investimento.

A subscrição deste Seguro está sujeita às regras de comercialização aplicáveis a Produtos Financeiros Complexos.

Conheça a informação detalhada destes produtos em qualquer balcão ou em [www.santandertotta.pt](http://www.santandertotta.pt).

Sociedade Emitente	Santander Totta Seguros, Companhia de Seguros de Vida SA
Sociedade Gestora do Fundo Autónomo	Santander Asset Management
Supervisores	ASF / CMVM
Banco Depositário do Fundo Autónomo	Banco Santander Totta, SA
Património	€ 71,04 Milhões
Data de Início do Fundo	2 de Maio de 2016
Prazo de Investimento Recomendado	Mínimo 3 anos
Comissão de Gestão (fixa)	Até 1,25% anual
Comissão de Subscrição	n.a.
Comissão de Resgate	1% < 1 ano ; 0% a partir de 1 ano
Mínimo de Investimento Inicial / Reforços	€ 1 000 Inicial; € 50 Adicional
Prazos de Liquidação	1 dia (subscrição); 7 dias (resgate)
Liquidez	Diária

**Rendibilidades**

		%
1 mês	(31/jul/2018 - 30/jun/2018)	1,33%
3 meses	(31/jul/2018 - 30/abr/2018)	0,99%
6 meses	(31/jul/2018 - 31/jan/2018)	-0,61%
Ano 2018	(31/jul/2018 - 31/dez/2017)	0,86%
1 ano	(31/jul/2018 - 31/jul/2017)	3,07%

**Risco**

Baixo Risco Elevado Risco

← Remuneração potencialmente inferior | Remuneração potencialmente superior →

1 | 2 | 3 | 4 | 5 | 6 | 7

Avisos! Rendibilidades passadas não são garantia de Rendibilidade futura. A rentabilidade líquida depende do regime de tributação de rendimentos e de eventuais benefícios fiscais e de outros encargos diretamente associados.

## Produto Financeiro Complexo Informação Comercial – Mensal – julho 2018

Um investimento responsável exige que conheça as suas implicações e que esteja disposto a aceitá-las.

### 10 PRINCIPAIS POSIÇÕES

Activos	Peso
LYXOR€ST.50(DR)UC.FC	9,46%
ETF IUSE LN	7,38%
X MSCI EU SMALL CAPS	7,08%
ALLIANZ EURP Equity	5,51%
AXA Rosenb US Ind Eq	5,36%
Lyxor ETF MSCI Europ	5,01%
AXA WF-US HI YLD BD	3,98%
M&G Floating Rate HY	3,44%
SALAR FUND PLC E1€	3,37%
BlackRock - Fixed In	1,98%

### SUBIDAS E DESCIDAS (MÊS)

Activo	3 Maiores Subidas
PROXIMUS	8,39%
CAIXA BANK	6,32%
KONINKLIJKE AHOLD NV	6,09%

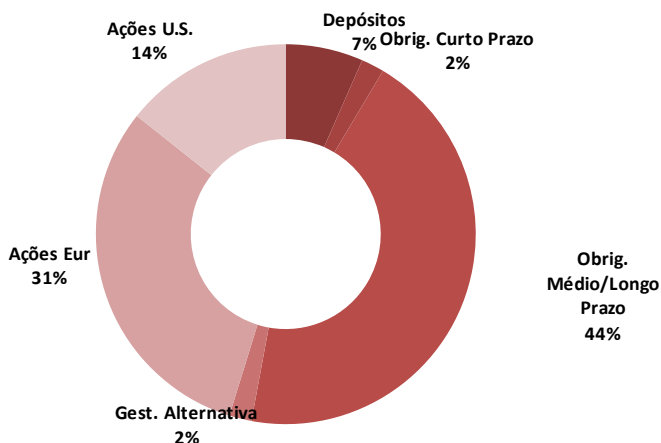
  

Activo	3 Maiores Descidas
The Navigator SA	-4,20%
Airbus SE	-0,93%
GALP 3% 14/1/21	-0,28%

### MÉTRICAS

Performance (Desde Início)	
Melhor mês	2,04%
Pior mês	-2,13%

### Distribuição por Classes de Ativos

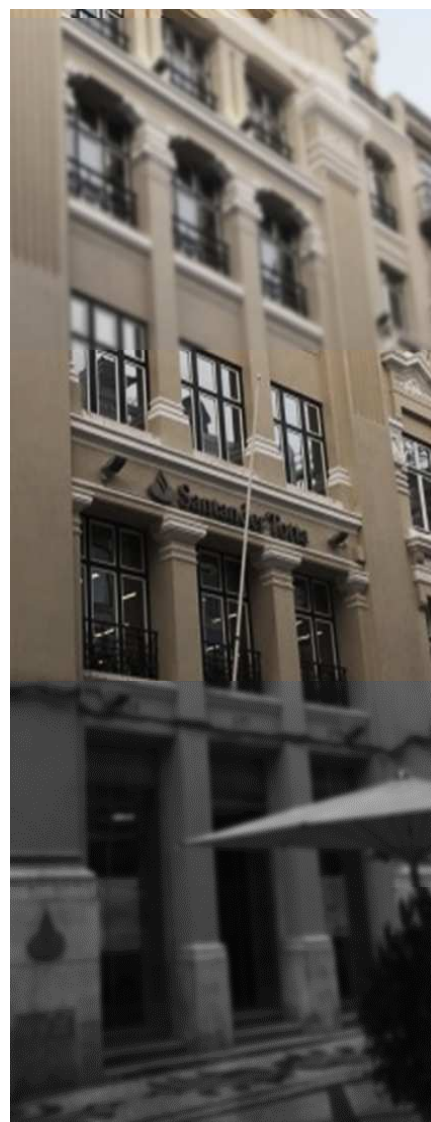


### COBERTURAS RISCO VIDA

Estes seguros têm associadas coberturas de risco:

Em caso de morte, os Beneficiários designados receberão as unidades de conta ao valor de mercado; em caso de **morte por acidente**, os Beneficiários receberão, adicionalmente, 100% do valor investido (deduzido de eventuais resgates entretanto feitos); em caso de **morte por acidente de circulação**, a seguradora garantirá aos Beneficiários, adicionalmente ao anterior referido, o pagamento de + 100% do valor investido (deduzidos de eventuais resgates). Estes valores estão limitados a 1 milhão de euros, quer nestes produtos quer em produtos com idênticas coberturas do segurador.

**Avisos legais:** Entidade Emitente dos Seguros: Santander Totta Seguros, Companhia de Seguros de Vida, S.A.. O Banco Santander Totta, S.A., com o capital social de 1.256.723.284€ - C.R.C. Lisboa 1ª Secção, nº 500 844 321 (anterior nº 1587) - NIPC 500 844 321, com sede social na Rua do Ouro, nº 88, 1100-063 Lisboa, encontra-se registado, junto da Autoridade de Supervisão de Seguros e Fundos de Pensões com Mediador de Seguros Ligado, nº 207 235 886, desde 7/11/2007. Autorização para intermediação de seguros para o Ramo Vida dos Seguradores Santander Totta Seguros – Companhia de Seguros de Vida, S.A. e Aegon Santander Portugal Vida – Companhia de Seguros de Vida, S.A. e para os Ramos Não Vida dos Seguradores Aegon Santander Portugal Não Vida – Companhia de Seguros, S.A., Liberty Seguros, S.A., Generali – Companhia de Seguros S.A., Ageas Portugal, Companhia de Seguros, S.A., e para mediação do seguro de acidentes pessoais «Plano Tripla Segurança Santander Totta» do Segurador Chubb Insurance - Company of Europe. Informações e outros detalhes do registo disponíveis em [www.asf.com.pt](http://www.asf.com.pt). Na qualidade de Mediador de Seguros Ligado, o Banco Santander Totta, S.A. não celebra contratos em nome dos Seguradores nem está autorizado a receber prémios para serem entregues às empresas de Seguros. Assim, qualquer pagamento por parte do Tomador referente a contratos de seguros mediados pelo Banco Santander Totta, S.A. deverá ser realizado através de transferência bancária e/ou depósito na conta aberta da respectiva empresa de Seguros, sediada na instituição de crédito Banco Santander Totta, S.A.. O Mediador presta assistência ao seguro, mas não cobre os riscos publicitados, os quais são assumidos pela Seguradora.



Os mercados financeiros atravessam frequentemente períodos de maior volatilidade e de variações significativas nos preços dos vários ativos (ações, obrigações, etc...). Para mitigar os consequentes riscos de realização de menos-valias é portanto aconselhável que os investimentos sejam diversificados numa ótica de médio / longo prazo (3 a 5 anos).