

Produto Financeiro Complexo Informação Comercial – Mensal – janeiro 2019

Um investimento responsável exige que conheça as suas implicações e que esteja disposto a aceitá-las.

Seguro Financeiro Ações Crescimento

Contrato de Seguro ligado a Fundo de Investimento

Este Produto Financeiro Complexo:

- a) Pode implicar a perda de parte do capital investido;
- b) Pode proporcionar rendimento nulo ou negativo.

Comentário Mensal

Mercado e gestão do Fundo

O ano de 2019 arrancou com uma forte inversão das quedas do último trimestre de 2018, em especial nos ativos que poderiam estar mais expostos a uma eminente recessão.

O maior contributo para a inversão de sentimento veio da Reserva Federal (FED). O seu discurso mudou substancialmente, tendo o Presidente Powell assumido que a turbulência de mercado de Dezembro tinha contaminado o sentimento empresarial e provocado uma desaceleração da maior economia mundial. Assim, a FED tenciona adotar uma postura de paciência em termos de política monetária, o que veio acalmar muitos dos receios dos investidores.

As relações entre China e EUA também foram responsáveis pelo regresso do otimismo aos mercados. Apesar de as negociações entre os dois países estarem longe de atingir um desfecho, a retórica do Presidente Trump abrandou muito em 2019, numa tentativa de não produzir mais incerteza na evolução da economia dos EUA.

Assim, as bolsas mundiais ganharam em média mais de 5% no mês de Janeiro, com o S&P500 a liderar com 7,87%. No entanto, não foi só no mercado acionista que o efeito positivo se fez sentir, com o crédito empresarial europeu a ganhar 1,1% no período, acompanhado por um estreitamento das yields soberanas.

No Seguro Financeiro Ações Crescimento, o mês foi aproveitado para alterações estratégicas na carteira de ações e crédito. As posições em High Yield americano e empresas de média dimensão europeias foram vendidas, tendo sido substituídas por grandes capitalizações europeias, empresas que foram muito afetadas com o medo de abrandamento do comércio mundial. Na carteira de ações diretas, a Philips e o CaixaBank foram substituídas por Bureau Veritas e Bankia.

Gráfico de performance – Evolução da UP (€)



Sociedade Emitente	Santander Totta Seguros, Companhia de Seguros de Vida SA
Sociedade Gestora do Fundo Autónomo	Santander Asset Management
Supervisores	ASF
Banco Depositário do Fundo Autónomo	Banco Santander Totta, SA
Património	€ 87.65 Milhões
Data de Início do Fundo	2 de Maio de 2016
Prazo de Investimento Recomendado	Mínimo 3 anos
Comissão de Gestão (fixa)	Até 1,25% anual
Comissão de Subscrição	n.a.
Comissão de Resgate	1% < 1 ano ; 0% a partir de 1 ano
Mínimo de Investimento Inicial / Reforços	€ 1 000 Inicial; € 50 Adicional
Prazos de Liquidação	1 dia (subscrição); 7 dias (resgate)
Liquidez	Diária

Rendibilidades

		%
1 mês	(31/jan/2019 - 31/dez/2018)	3.75%
3 meses	(31/jan/2019 - 31/out/2018)	-0.18%
6 meses	(31/jan/2019 - 31/jul/2018)	-4.64%
Ano 2019	(31/jan/2019 - 31/dez/2018)	3.75%
1 ano	(31/jan/2019 - 31/jan/2018)	-5.22%

Risco

←	Baixo Risco				Elevado Risco		→
Remuneração potencialmente inferior			Remuneração potencialmente superior				
1	2	3	4	5	6	7	

Avisos! Rendibilidades passadas não são garantia de Rendibilidade futura. A rendibilidade líquida depende do regime de tributação de rendimentos e de eventuais benefícios fiscais e de outros encargos diretamente associados.

Política de Investimento do Fundo Autónomo

O Fundo Autónomo é composto por activos do mercado monetário (mínimo de 5% em depósitos bancários), obrigações de taxa fixa, indexada ou variável (mínimo de 10% e máximo de 75%), commodities (máximo de 10%), investimentos alternativos (máximo de 10%), só sendo admitidos fundos UCITS com liquidez diária, e ações (mínimo de 20% e máximo de 60%). O fundo autónomo pode investir em activos em moeda não Euro até um limite de 10%.

Aviso - Este produto não tem garantia de capital nem de rentabilidade, dependendo um e outro do comportamento do mercado, e variando em função da evolução dos ativos que compõem as carteiras do Fundo Autónomo. É necessário que conheça as condições aplicáveis a qualquer produto em concreto antes de tomar decisões de investimento.

A subscrição deste Seguro está sujeita às regras de comercialização aplicáveis a Produtos Financeiros Complexos.

Conheça a informação detalhada destes produtos em qualquer balcão ou em www.santandertotta.pt.

Produto Financeiro Complexo Informação Comercial – Mensal – janeiro 2019

Um investimento responsável exige que conheça as suas implicações e que esteja disposto a aceitá-las.

10 PRINCIPAIS POSIÇÕES

Activos	Peso
LYXOR€ST.50(DR)UC.FC	8.11%
ETF IUSE LN	7.32%
AXA Rosenb US Ind Eq	5.62%
LYXOR MSCI EURO.DR U	5.52%
Exane Funds 2 – Exan	4.74%
ROBECO-QI EUR CNSV	4.71%
AMUNDI MSCI EMERG MA	4.19%
M&G LX GB FLT RT HY	2.94%
Sant.Ac Europa CL C	2.50%
JPM US SELECT EQUITY	2.39%

SUBIDAS E DESCIDAS (MÊS)

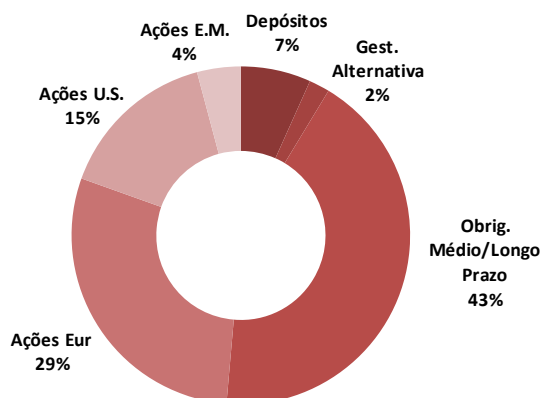
3 Maiores Subidas	
Airbus SE	19.37%
The Navigator SA	18.72%
AMUNDI MSCI EMERG MA	8.78%

3 Maiores Descidas	
Societe Generale	-2.44%
Bankia SA	-1.85%
PROXIMUS	-0.89%

MÉTRICAS

Performance (Desde Início)	
Melhor mês	3.75%
Pior mês	-3.81%

Distribuição por Classes de Ativos

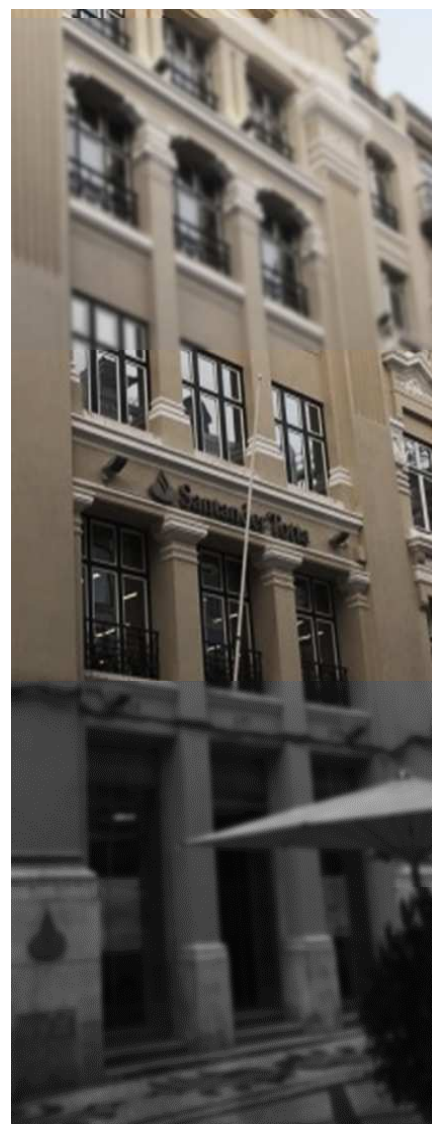


COBERTURAS RISCO VIDA

Estes seguros têm associadas coberturas de risco:

Em caso de morte, os Beneficiários designados receberão as unidades de conta ao valor de mercado; em caso de **morte por acidente**, os Beneficiários receberão, adicionalmente, 100% do valor investido (deduzido de eventuais resgates entretanto feitos); em caso de **morte por acidente de circulação**, a seguradora garantirá aos Beneficiários, adicionalmente ao anterior referido, o pagamento de + 100% do valor investido (deduzidos de eventuais resgates). Estes valores estão limitados a 1 milhão de euros, quer nestes produtos quer em produtos com idênticas coberturas do segurador.

Avisos legais: Entidade Emitente dos Seguros: Santander Totta Seguros, Companhia de Seguros de Vida, S.A.. O Banco Santander Totta, S.A., com o capital social de 1.256.723.284€ - C.R.C. Lisboa 1ª Secção, nº 500 844 321 (anterior nº 1587) - NIPC 500 844 321, com sede social na Rua do Ouro, nº 88, 1100-063 Lisboa, encontra-se registado, junto da Autoridade de Supervisão de Seguros e Fundos de Pensões como Agente de Seguros, nº 207 235 886, desde 7/11/2007. Autorização para intermediação de seguros para o Ramo Vida dos Seguradores Santander Totta Seguros – Companhia de Seguros de Vida, S.A. e Aegon Santander Portugal Vida – Companhia de Seguros de Vida, S.A. e para os Ramos Não Vida dos Seguradores Aegon Santander Portugal Não Vida – Companhia de Seguros, S.A., Liberty Seguros, S.A., Generali – Companhia de Seguros S.A., Ageas Portugal, Companhia de Seguros, S.A., e para mediação do seguro de acidentes pessoais «Plano Tripla Segurança Santander Totta» do Segurador Chubb Insurance - Company of Europe. Informações e outros detalhes do registo disponíveis em www.asf.com.pt. Na qualidade de Agente de Seguros, o Banco Santander Totta, S.A. não celebra contratos em nome dos Seguradores nem está autorizado a receber prémios para serem entregues às empresas de Seguros. Assim, qualquer pagamento por parte do Tomador referente a contratos de seguros mediados pelo Banco Santander Totta, S.A. deverá ser realizado através de transferência bancária e/ou depósito na conta aberta da respectiva empresa de Seguros, sediada na instituição de crédito Banco Santander Totta, S.A.. O Agente de Seguros presta assistência ao seguro, mas não cobre os riscos publicitados, os quais são assumidos pela Seguradora.



Os mercados financeiros atravessam frequentemente períodos de maior volatilidade e de variações significativas nos preços dos vários ativos (ações, obrigações, etc...). Para mitigar os consequentes riscos de realização de menos-valias é portanto aconselhável que os investimentos sejam diversificados numa ótica de médio / longo prazo (3 a 5 anos).