

**Produto Financeiro Complexo**  
**Informação Comercial – Mensal – dezembro 2018**

Um investimento responsável exige que conheça as suas implicações e que esteja disposto a aceitá-las.

# Seguro Financeiro Ações Crescimento

## Contrato de Seguro ligado a Fundo de Investimento

**Este Produto Financeiro Complexo:**

- a) Pode implicar a perda de parte do capital investido;
- b) Pode proporcionar rendimento nulo ou negativo.

### Comentário Mensal

#### Mercado e gestão do Fundo

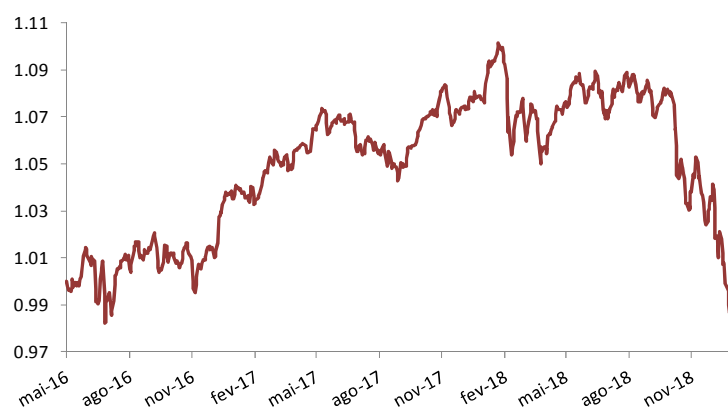
A volatilidade voltou a aumentar no decorrer do mês de Dezembro, com múltiplos índices acionistas a atingirem correções de 20% face aos máximos e os de crédito a registarem um aumento de spreads. No positivo esteve a dívida soberana, que retomou o seu estatuto de refúgio.

A razão para este regresso da incerteza aos mercados financeiros aparenta ser mais uma questão de posicionamento. A possibilidade de se estar perante uma inversão da tendência de crescimento dos últimos anos, conduziu muitos investidores a ceder a uma postura de pânico. Os pontos de máximo stress foram provocados pelas declarações do Presidente da FED, aquando da última reunião do ano e a queda do preço das matérias-primas.

Dois pontos que poderão sustentar a visão que Dezembro foi mais um ajuste de pânico do que um acordar para uma recessão iminente, são a correção do dólar, moeda de refúgio dos investidores mundiais, e a performance relativa positiva dos mercados acionistas emergentes nas últimas semanas do ano. Claramente, num movimento sustentado de abrandamento económico, as fortes quedas voltariam aos mercados emergentes e o dólar continuaria a sua subida para máximos do ano.

No Seguro Financeiro Ações Crescimento, apesar da volatilidade dos mercados não se realizaram alterações relevantes.

#### Gráfico de performance – Evolução da UP (€)



Sociedade Emitente	Santander Totta Seguros, Companhia de Seguros de Vida SA
Sociedade Gestora do Fundo Autónomo	Santander Asset Management
Supervisores	ASF
Banco Depositário do Fundo Autónomo	Banco Santander Totta, SA
Património	€ 84.20 Milhões
Data de Início do Fundo	2 de Maio de 2016
Prazo de Investimento Recomendado	Mínimo 3 anos
Comissão de Gestão (fixa)	Até 1,25% anual
Comissão de Subscrição	n.a.
Comissão de Resgate	1% < 1 ano ; 0% a partir de 1 ano
Mínimo de Investimento Inicial / Reforços	€ 1 000 Inicial; € 50 Adicional
Prazos de Liquidação	1 dia (subscrição); 7 dias (resgate)
Liquidez	Diária

#### Rendibilidades

		%
<b>1 mês</b>	(31/dez/2018 - 30/nov/2018)	<b>-3.48%</b>
<b>3 meses</b>	(31/dez/2018 - 30/set/2018)	<b>-7.46%</b>
<b>6 meses</b>	(31/dez/2018 - 30/jun/2018)	<b>-6.86%</b>
<b>Ano 2018</b>	(31/dez/2018 - 31/dez/2017)	<b>-7.30%</b>
<b>1 ano</b>	(31/dez/2018 - 31/dez/2017)	<b>-7.30%</b>

#### Risco

Baixo Risco Elevado Risco

← Remuneração potencialmente inferior Remuneração potencialmente superior →

1	2	3	4	5	6	7
---	---	---	---	---	---	---

Avisos! Rendibilidades passadas não são garantia de Rendibilidade futura. A rendibilidade líquida depende do regime de tributação de rendimentos e de eventuais benefícios fiscais e de outros encargos diretamente associados.

#### Política de Investimento do Fundo Autónomo

O Fundo Autónomo é composto por activos do mercado monetário (mínimo de 5% em depósitos bancários), obrigações de taxa fixa, indexada ou variável (mínimo de 10% e máximo de 75%), commodities (máximo de 10%), investimentos alternativos (máximo de 10%), só sendo admitidos fundos UCITS com liquidez diária, e acções (mínimo de 20% e máximo de 60%). O fundo autónomo pode investir em activos em moeda não Euro até um limite de 10%.

**Aviso** - Este produto não tem garantia de capital nem de rentabilidade, dependendo um e outro do comportamento do mercado, e variando em função da evolução dos ativos que compõem as carteiras do Fundo Autónomo. É necessário que conheça as condições aplicáveis a qualquer produto em concreto antes de tomar decisões de investimento.

A subscrição deste Seguro está sujeita às regras de comercialização aplicáveis a Produtos Financeiros Complexos.

Conheça a informação detalhada destes produtos em qualquer balcão ou em [www.santandertotta.pt](http://www.santandertotta.pt).

## Produto Financeiro Complexo Informação Comercial – Mensal – dezembro 2018

Um investimento responsável exige que conheça as suas implicações e que esteja disposto a aceitá-las.

### 10 PRINCIPAIS POSIÇÕES

Activos	Peso
LYXOR€ST.50(DR)UC.FC	8.07%
ETF IUSE LN	7.11%
X MSCI EU SMALL CAPS	6.28%
LYXOR MSCI EURO.DR U	5.44%
AXA Rosenb US Ind Eq	5.41%
ALLIANZ EURP Equity	4.83%
AMUNDI MSCI EMERG MA	4.01%
AXA WF-US HI YLD BD	3.96%
M&G LX GB FLT RT HY	3.02%
JPM US SELECT EQUITY	2.32%

### SUBIDAS E DESCIDAS (MÊS)

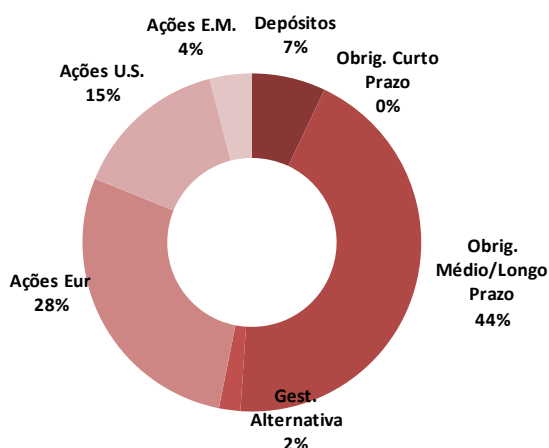
3 Maiores Subidas	
Endesa	5.21%
BTPS 2.5% 1/12/24	3.34%
PGB 2.125 17/10/28	1.13%

3 Maiores Descidas	
Societe Generale	-14.29%
CAIXA BANK	-12.96%
Airbus SE	-11.27%

### MÉTRICAS

Performance (Desde Início)	
Melhor mês	2.04%
Pior mês	-3.81%

### Distribuição por Classes de Ativos

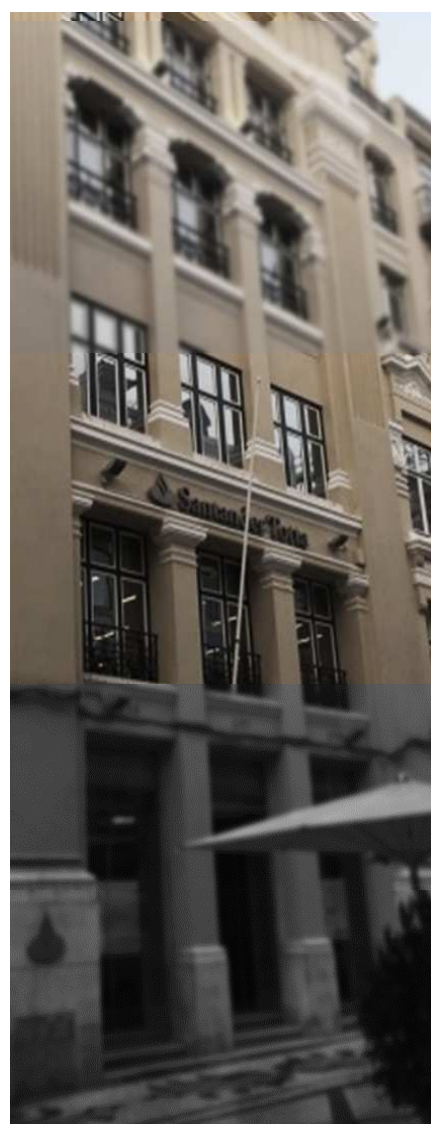


### COBERTURAS RISCO VIDA

Estes seguros têm associadas coberturas de risco:

Em caso de morte, os Beneficiários designados receberão as unidades de conta ao valor de mercado; em caso de **morte por acidente**, os Beneficiários receberão, adicionalmente, 100% do valor investido (deduzido de eventuais resgates entretanto feitos); em caso de **morte por acidente de circulação**, a seguradora garantirá aos Beneficiários, adicionalmente ao anterior referido, o pagamento de + 100% do valor investido (deduzidos de eventuais resgates). Estes valores estão limitados a 1 milhão de euros, quer nestes produtos quer em produtos com idênticas coberturas do segurador.

**Avisos legais:** Entidade Emitente dos Seguros: Santander Totta Seguros, Companhia de Seguros de Vida, S.A.. O Banco Santander Totta, S.A., com o capital social de 1.256.723.284€ - C.R.C. Lisboa 1ª Secção, nº 500 844 321 (anterior nº 1587) - NIPC 500 844 321, com sede social na Rua do Ouro, nº 88, 1100-063 Lisboa, encontra-se registado, junto da Autoridade de Supervisão de Seguros e Fundos de Pensões como Mediador de Seguros Ligado, nº 207 235 886, desde 7/11/2007. Autorização para intermediação de seguros para o Ramo Vida dos Seguradores Santander Totta Seguros – Companhia de Seguros de Vida, S.A. e Aegon Santander Portugal Vida – Companhia de Seguros de Vida, S.A. e para os Ramos Não Vida dos Seguradores Aegon Santander Portugal Não Vida – Companhia de Seguros, S.A., Liberty Seguros, S.A., Generali – Companhia de Seguros S.A., Ageas Portugal, Companhia de Seguros, S.A., e para mediação do seguro de acidentes pessoais «Plano Tripla Segurança Santander Totta» do Segurador Chubb Insurance - Company of Europe. Informações e outros detalhes do registo disponíveis em [www.asf.com.pt](http://www.asf.com.pt). Na qualidade de Mediador de Seguros Ligado, o Banco Santander Totta, S.A. não celebra contratos em nome dos Seguradores nem está autorizado a receber prémios para serem entregues às empresas de Seguros. Assim, qualquer pagamento por parte do Tomador referente a contratos de seguros mediados pelo Banco Santander Totta, S.A. deverá ser realizado através de transferência bancária e/ou depósito na conta aberta da respectiva empresa de Seguros, sediada na instituição de crédito Banco Santander Totta, S.A.. O Mediador presta assistência ao seguro, mas não cobre os riscos publicitados, os quais são assumidos pela Seguradora.



Os mercados financeiros atravessam frequentemente períodos de maior volatilidade e de variações significativas nos preços dos vários ativos (ações, obrigações, etc...). Para mitigar os consequentes riscos de realização de menos-valias é portanto aconselhável que os investimentos sejam diversificados numa ótica de médio / longo prazo (3 a 5 anos).