

Produto Financeiro Complexo
Informação Comercial – Mensal – agosto 2018

Um investimento responsável exige que conheça as suas implicações e que esteja disposto a aceitá-las.

Seguro Financeiro Ações Crescimento

Contrato de Seguro ligado a Fundo de Investimento

Este Produto Financeiro Complexo:

- a) Pode implicar a perda de parte do capital investido;
- b) Pode proporcionar rendimento nulo ou negativo.

Comentário Mensal
Mercado e gestão do Fundo

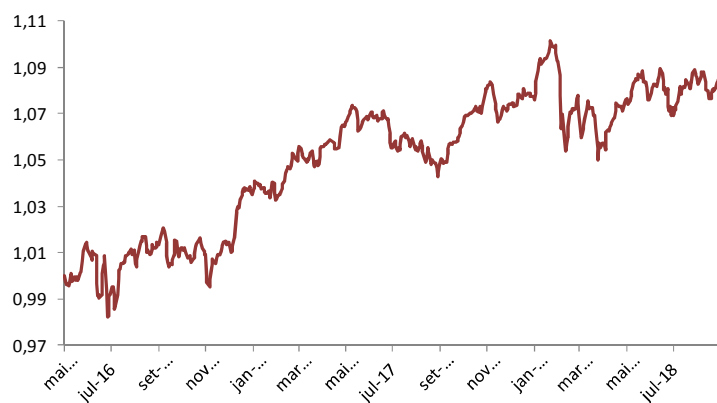
O mês de Agosto, tal como nos anos anteriores, revelou-se volátil, com os investidores suscetíveis às más notícias. Os temas que influenciaram o sentimento foram as crises na Argentina e Turquia, bem como a situação política italiana que manteve as yields da periferia sob pressão.

As maiores quedas registaram-se no mercado cambial, com o Peso Argentino (-26%) e a Lira Turca (-25%) a serem penalizadas pela quebra de confiança dos investidores. A situação alastrou-se aos mercados globais de dívida (-5%) e ações emergentes (-3%).

Na Europa, a aproximação da apresentação do OE italiano para 2019 fez regressar o stress político, tendo a dívida soberana italiana corrigido 3%.

Apesar da volatilidade, o panorama macro na Europa e EUA manteve-se forte com a divulgação de dados acima das expectativas de mercado. Na Zona Euro o PMI voltou, inesperadamente, a subir para um nível consistente com um PIB de 2,2% e nos EUA o PIB do 2º trimestre foi revisto em alta para +4,2%. Destaque para as Bolsas norte-americanas que subiram cerca de 3% no mês.

No Seguro Financeiro Ações Crescimento a correção das Bolsas Emergentes foi aproveitada para adicionar uma posição nesta classe à carteira.

Gráfico de performance – Evolução da UP (€)


Sociedade Emitente	Santander Totta Seguros, Companhia de Seguros de Vida SA
Sociedade Gestora do Fundo Autónomo	Santander Asset Management
Supervisores	ASF
Banco Depositário do Fundo Autónomo	Banco Santander Totta, SA
Património	€ 77,43 Milhões
Data de Início do Fundo	2 de Maio de 2016
Prazo de Investimento Recomendado	Mínimo 3 anos
Comissão de Gestão (fixa)	Até 1,25% anual
Comissão de Subscrição	n.a.
Comissão de Resgate	1% < 1 ano ; 0% a partir de 1 ano
Mínimo de Investimento Inicial / Reforços	€ 1 000 Inicial; € 50 Adicional
Prazos de Liquidação	1 dia (subscrição); 7 dias (resgate)
Liquidez	Diária

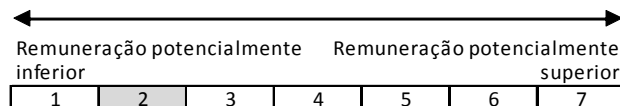
Rendibilidades

		%
1 mês	(31/ago/2018 - 31/jul/2018)	-0,53%
3 meses	(31/ago/2018 - 31/mar/2018)	0,46%
6 meses	(31/ago/2018 - 28/fev/2018)	0,57%
Ano 2018	(31/ago/2018 - 31/dez/2017)	0,32%
1 ano	(31/ago/2018 - 31/ago/2017)	3,23%

Risco

Baixo Risco

Elevado Risco



Avisos! Rendibilidades passadas não são garantia de Rendibilidade futura. A rendibilidade líquida depende do regime de tributação de rendimentos e de eventuais benefícios fiscais e de outros encargos diretamente associados.

Política de Investimento do Fundo Autónomo

O Fundo Autónomo é composto predominantemente por activos do mercado monetário (mínimo de 5% em depósitos bancários), obrigações de taxa fixa, indexada ou variável (mínimo de 10% e máximo de 75%), commodities (máximo de 10%), investimentos alternativos (máximo de 10%), só sendo admitidos fundos UCITS com liquidez diária, e ações (mínimo de 20% e máximo de 60%). O fundo autónomo pode investir em activos em moeda não Euro até um limite de 10%.

Aviso - Este produto não tem garantia de capital nem de rentabilidade, dependendo um e outro do comportamento do mercado, e variando em função da evolução dos ativos que compõem as carteiras do Fundo Autónomo. É necessário que conheça as condições aplicáveis a qualquer produto em concreto antes de tomar decisões de investimento.

A subscrição deste Seguro está sujeita às regras de comercialização aplicáveis a Produtos Financeiros Complexos.

Conheça a informação detalhada destes produtos em qualquer balcão ou em www.santandertotta.pt.

Produto Financeiro Complexo Informação Comercial – Mensal – agosto 2018

Um investimento responsável exige que conheça as suas implicações e que esteja disposto a aceitá-las.

10 PRINCIPAIS POSIÇÕES

Activos	Peso
LYXOR€ST.50(DR)UC.FC	9,14%
ETF IUSE LN	7,62%
X MSCI EU SMALL CAPS	7,06%
ALLIANZ EURP Equity	5,62%
AXA Rosenb US Ind Eq	5,57%
Depósito à Ordem	5,50%
Lyxor ETF MSCI Europ	4,92%
AXA WF-US HI YLD BD	4,01%
M&G Floating Rate HY	3,49%
SALAR FUND PLC E1€	3,42%

SUBIDAS E DESCIDAS (MÊS)

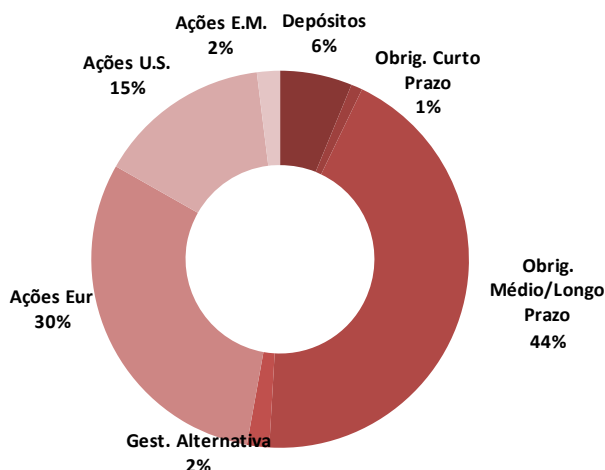
3 Maiores Subidas	
JPM US SELECT EQUITY	3,64%
AXA Rosenb US Ind Eq	3,62%
ETF IUSE LN	2,83%

3 Maiores Descidas	
The Navigator SA	-11,96%
ATLIM 1,625 12/6/23	-10,74%
Societe Generale	-7,57%

MÉTRICAS

Performance (Desde Início)	
Melhor mês	2,04%
Pior mês	-2,13%

Distribuição por Classes de Ativos

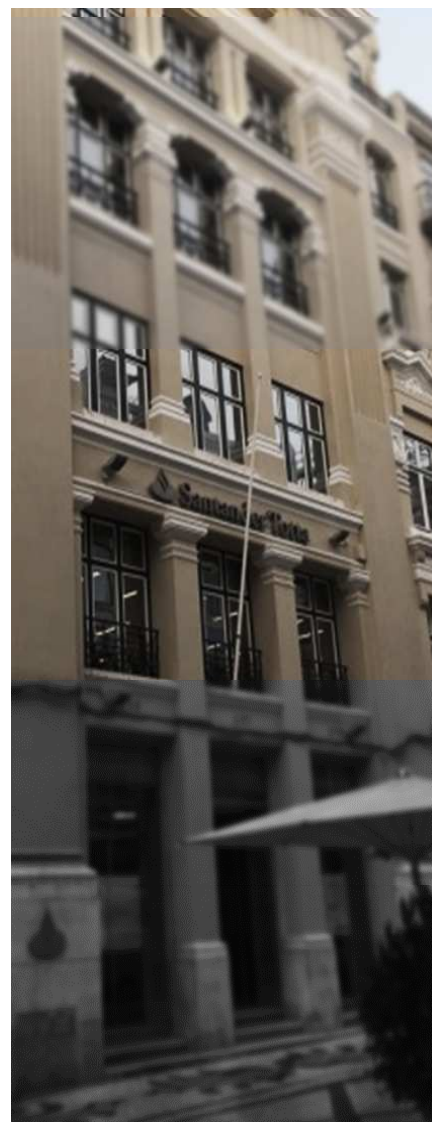


COBERTURAS RISCO VIDA

Estes seguros têm associadas coberturas de risco:

Em caso de morte, os Beneficiários designados receberão as unidades de conta ao valor de mercado; em caso de **morte por acidente**, os Beneficiários receberão, adicionalmente, 100% do valor investido (deduzido de eventuais resgates entretanto feitos); em caso de **morte por acidente de circulação**, a seguradora garantirá aos Beneficiários, adicionalmente ao anterior referido, o pagamento de + 100% do valor investido (deduzidos de eventuais resgates). Estes valores estão limitados a 1 milhão de euros, quer nestes produtos quer em produtos com idênticas coberturas do segurador.

Avisos legais: Entidade Emitente dos Seguros: Santander Totta Seguros, Companhia de Seguros de Vida, S.A.. O Banco Santander Totta, S.A., com o capital social de 1.256.723.284€ - C.R.C. Lisboa 1ª Secção, nº 500 844 321 (anterior nº 1587) - NIPC 500 844 321, com sede social na Rua do Ouro, nº 88, 1100-063 Lisboa, encontra-se registado, junto da Autoridade de Supervisão de Seguros e Fundos de Pensões como Mediador de Seguros Ligado, nº 207 235 886, desde 7/11/2007. Autorização para intermediação de seguros para o Ramo Vida dos Seguradores Santander Totta Seguros – Companhia de Seguros de Vida, S.A. e Aegon Santander Portugal Vida – Companhia de Seguros de Vida, S.A. e para os Ramos Não Vida dos Seguradores Aegon Santander Portugal Não Vida – Companhia de Seguros, S.A., Liberty Seguros, S.A., Generali – Companhia de Seguros S.A., Ageas Portugal, Companhia de Seguros, S.A., e para mediação do seguro de acidentes pessoais «Plano Tripla Segurança Santander Totta» do Segurador Chubb Insurance - Company of Europe. Informações e outros detalhes do registo disponíveis em www.asf.com.pt. Na qualidade de Mediador de Seguros Ligado, o Banco Santander Totta, S.A. não celebra contratos em nome dos Seguradores nem está autorizado a receber prémios para serem entregues às empresas de Seguros. Assim, qualquer pagamento por parte do Tomador referente a contratos de seguros mediados pelo Banco Santander Totta, S.A. deverá ser realizado através de transferência bancária e/ou depósito na conta aberta da respectiva empresa de Seguros, sediada na instituição de crédito Banco Santander Totta, S.A.. O Mediador presta assistência ao seguro, mas não cobre os riscos publicitados, os quais são assumidos pela Seguradora.



Os mercados financeiros atravessam frequentemente períodos de maior volatilidade e de variações significativas nos preços dos vários ativos (ações, obrigações, etc...). Para mitigar os consequentes riscos de realização de menos-valias é portanto aconselhável que os investimentos sejam diversificados numa ótica de médio / longo prazo (3 a 5 anos).