

Produto Financeiro Complexo

Informação Comercial – Mensal – Abril 2018

Um Investimento responsável exige que conheça as suas implicações e que esteja disposto a aceitá-las.

Seguro Financeiro Ações Crescimento

Contrato de Seguro ligado a Fundo de Investimento

Este Produto Financeiro Complexo:

- a) Pode implicar a perda de parte do capital investido;
- b) Pode proporcionar rendimento nulo ou negativo;

Comentário Mensal

Mercado e gestão do Fundo

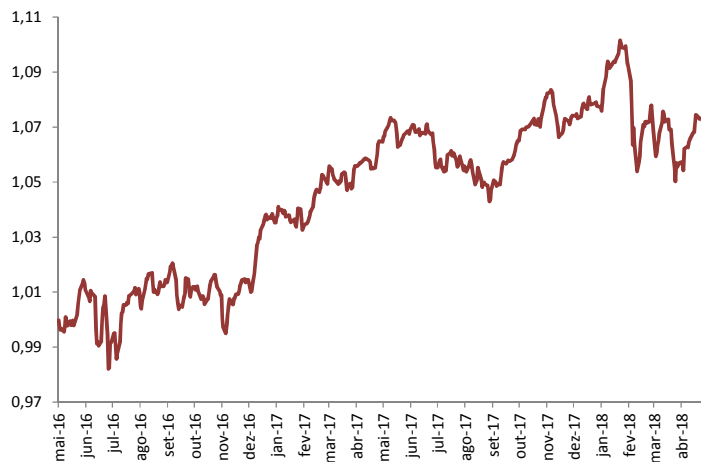
A economia europeia entrou, no decorrer do mês de Abril, num ponto de consolidação. Em termos efetivos, os números macro económicos apontam para um sólido crescimento de 2,5% da Zona Euro em 2018. No entanto, depois de um mês de Janeiro a todos os níveis fantástico, com a economia a crescer a um ritmo de 3,5%, as expectativas dos economistas foram fortemente revistas em alta, gerando com o posterior abrandamento, um número elevado de surpresas negativas (número efetivo abaixo da expectativa de mercado).

O início do segundo trimestre trouxe um ajuste das previsões dos analistas face à atual realidade Macro da Zona Euro. Quer a confiança do Consumidor, quer os PMI agregados, saíram marginalmente acima do esperado, o que conduziu a uma forte recuperação dos índices acionistas europeus, com o Stoxx 600 a subir 3,9%.

O mercado acionista norte-americano permanece afetado pelo sector tecnológico, que impediu o S&P 500 de acompanhar os ganhos europeus, registando uma subida marginal de 0,27% em Abril. O sector petrolífero, no entanto, começa a ganhar força com a subida do preço do petróleo e poderá passar a liderar a performance do índice no remanescente do ano.

Em termos de carteira do Seguro Ações crescimento, foi realizada a alienação do fundo MAN GLG Flexible Bond, por troca com o reforço no fundo LFIS Vision Premia e compra da obrigação de RENAULT 1% 2024. Na componente acionista não foram realizadas operações.

Gráfico de performance – Evolução da UP (€)



Sociedade Emitente	Santander Totta Seguros, Companhia de Seguros de Vida SA
Sociedade Gestora do Fundo Autónomo	Santander Asset Management
Supervisores	ASF / CMVM
Banco Depositário do Fundo Autónomo	Banco Santander Totta, SA
Património	€ 57 Milhões
Data de Início do Fundo	2 de Maio de 2016
Prazo de Investimento Recomendado	Mínimo 3 anos
Comissão de Gestão (fixa)	Até 1,25% anual
Comissão de Subscrição	n.a.
Comissão de Resgate	1% < 1 ano ; 0% a partir de 1 ano
Mínimo de Investimento Inicial / Reforços	€ 1 000 Inicial; € 50 Adicional
Prazos de Liquidação	1 dia (subscrição); 7 dias (resgate)
Liquidez	Diária

Rendibilidades	%
1 mês (30/abr/2018-31/mar/2018)	1.79%
3 meses (30/abr/2018-31/jan/2018)	-1.58%
6 meses (30/abr/2018-31/out/2017)	-0.43%
Ano 2018 (30/abr/2018-31/dez/2017)	-0.13%
1 ano (30/abr/2018-30/abr/2017)	1.07%

Risco

Baixo Risco Elevado Risco

←-----→

Remuneração potencialmente inferior Remuneração potencialmente superior

1	2	3	4	5	6	7
---	---	---	---	---	---	---

Avisos! Rendibilidades passadas não são garantia de Rendibilidade futura. A rendibilidade líquida depende do regime de tributação de rendimentos e de eventuais benefícios fiscais e de outros encargos diretamente associados.

Política de Investimento do Fundo Autónomo

O Fundo Autónomo é composto predominantemente por activos do mercado monetário (mínimo de 5% em depósitos bancários), obrigações de taxa fixa, indexada ou variável, (mínimo de 10% e máximo de 75%) em commodities (máximo 10%) investimentos alternativos (máximo 10%) só sendo admitidos fundos UCITS com liquidez diária, em ações (mínimo de 20% e máximo de 60%). O fundo autónomo pode investir em activos em moeda não Euro até um limite de 10%.

Aviso - Este produto não tem garantia de capital nem de rentabilidade, dependendo um e outro do comportamento do mercado, e variando em função da evolução dos ativos que compõem as carteiras do Fundo Autónomo. É necessário que conheça as condições aplicáveis a qualquer produto em concreto antes de tomar decisões de investimento.

A subscrição deste Seguro está sujeita às regras de comercialização aplicáveis a Produtos Financeiros Complexos.

Conheça a informação detalhada destes produtos em qualquer balcão ou em www.santandertotta.pt.

Produto Financeiro Complexo

Informação Comercial – Mensal – Abril 2018

Um Investimento responsável exige que conheça as suas implicações e que esteja disposto a aceitá-las.

10 PRINCIPAIS POSIÇÕES

Activos	Peso
ETF IUSE LN	7,11%
X MSCI EU SMALL CAPS	7,02%
HENDERSON G PAN EUR	5,26%
ALLIANZ EURP Equity	5,26%
AXA Rosenb US Ind Eq	5,19%
Lyxor ETF MSCI Europ	5,07%
LYXOR€ST.50(DR)UC.FC	4,76%
SALAR FUND PLC E1€	3,50%
LYX ETF JAPAN TOPIX	3,05%
M&G Floating Rate HY	3,00%

SUBIDAS E DESCIDAS (MÊS)

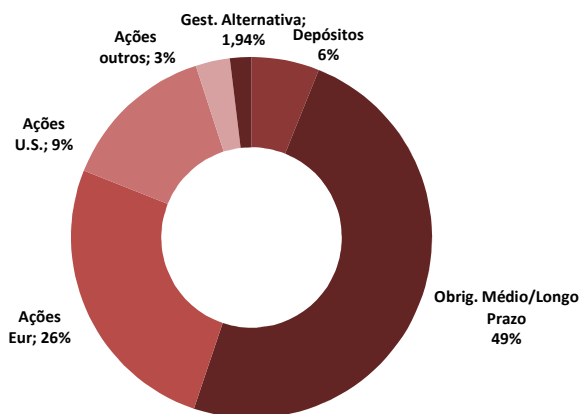
Activo	3 Maiores Subidas
ENI IM	13,39%
Philips Electron. NV	12,91%
Endesa	8,09%

Activo	3 Maiores Descidas
Legg Mason Brandywin	-1,93%
BlackRock - Fixed In	-0,53%
SPGB 1.6% 30/4/25	-0,45%

MÉTRICAS

Performance (Desde Início)	
Melhor mês	2,04%
Pior mês	-2,13%

Distribuição por Classes de Ativos

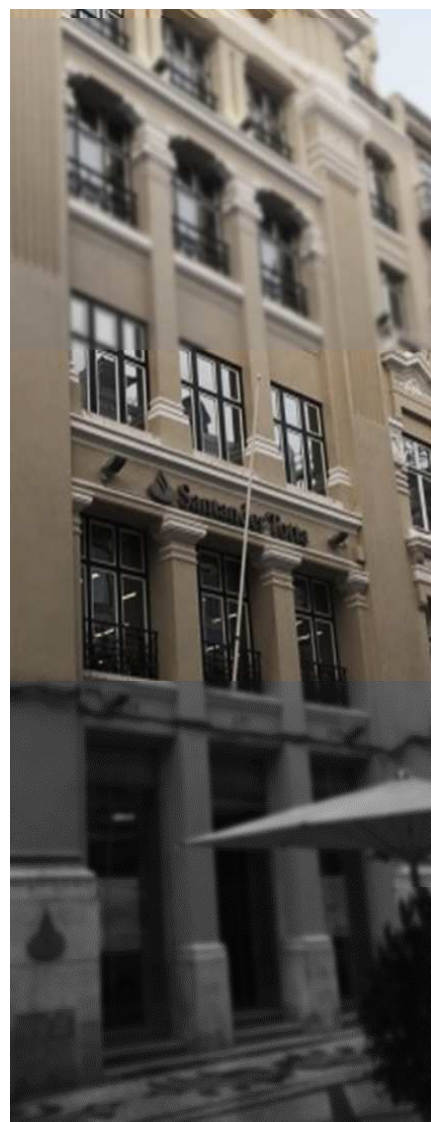


COBERTURAS RISCO VIDA

Estes seguros têm associadas coberturas de risco:

Em caso de morte, os Beneficiários designados receberão as unidades de conta ao valor de mercado; em caso de **morte por acidente**, os Beneficiários receberão, adicionalmente, 100% do valor investido (deduzido de eventuais resgates entretanto feitos); em caso de **morte por acidente de circulação**, a seguradora garantirá aos Beneficiários, adicionalmente ao anterior referido, o pagamento de + 100% do valor investido (deduzidos de eventuais resgates). Estes valores estão limitados a 1 milhão de euros, quer nestes produtos quer em produtos com idênticas coberturas do segurador.

Avisos legais : Entidade Emitente dos Seguros: Santander Totta Seguros, Companhia de Seguros de Vida, S.A. . O Banco Santander Totta, S.A., com o capital social de 1.256.723.284€ - C.R.C. Lisboa 1ª Secção, nº 500 844 321 (anterior nº 1587) - NIPC 500 844 321, com sede social na Rua do Ouro, nº 88, 1100-063 Lisboa, encontra-se registado, junto da Autoridade de Supervisão de Seguros e Fundos de Pensões como Mediador de Seguros Ligado, nº 207 235 886, desde 7/11/2007. Autorização para intermediação de seguros para o Ramo Vida dos Seguradores Santander Totta Seguros – Companhia de Seguros de Vida, S.A. e Aegon Santander Portugal Vida – Companhia de Seguros de Vida, S.A. e para os Ramos Não Vida dos Seguradores Aegon Santander Portugal Não Vida – Companhia de Seguros, S.A., Liberty Seguros, S.A., Generali – Companhia de Seguros S.A., Ageas Portugal, Companhia de Seguros, S.A., e para mediação do seguro de acidentes pessoais «Plano Tripla Segurança Santander Totta» do Segurador Chubb Insurance - Company of Europe. Informações e outros detalhes do registo disponíveis em www.asf.com.pt. Na qualidade de Mediador de Seguros Ligado, o Banco Santander Totta, S.A. não celebra contratos em nome dos Seguradores nem está autorizado a receber prémios para serem entregues às empresas de Seguros. Assim, qualquer pagamento por parte do Tomador referente a contratos de seguros mediados pelo Banco Santander Totta, S.A. deverá ser realizado através de transferência bancária e/ou depósito na conta aberta da respectiva empresa de Seguros, sediada na instituição de crédito Banco Santander Totta, S.A.. O Mediador presta assistência ao seguro, mas não cobre os riscos publicitados, os quais são assumidos pela Seguradora.



Os mercados financeiros atravessam frequentemente períodos de maior volatilidade e de variações significativas nos preços dos vários ativos (ações, obrigações, etc...). Para mitigar os consequentes riscos de realização de menos-valias é portanto aconselhável que os investimentos sejam diversificados numa ótica de médio / longo prazo (3 a 5 anos).