

Plano Poupança Reforma - PPR

Informação Comercial – Mensal – 30/09/2017

Um Investimento responsável exige que conheça as suas implicações e que esteja disposto a aceitá-las.

10 PRINCIPAIS POSIÇÕES

Países	Benchmark
Portugal	2,4%
Espanha	24,5%
Italia	30,0%
EUA	7,6%
França	10,1%
Holanda	3,0%
Inglaterra	4,1%
Suíça	1,5%
Dinamarca	0,4%
Alemanha	6,4%
Bélgica	0,9%
Irlanda	3,0%
Suécia	1,4%
Banco Mundial	0,1%

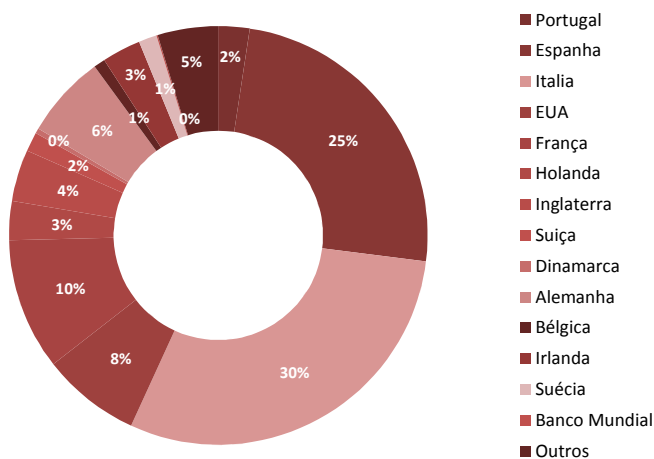
SUBIDAS E DESCIDAS (MÊS)

3 Maiores Subidas	
SNAM SPA (IT)	1,94%
SOCIETE GENERALE (FR)	1,85%
CREDIT A GRICOLE LONDON (FR)	1,78%
3 Maiores Descidas	
KLEPIERRE (FR)	0,29%
RCI BANQUE SA (FR)	0,28%
Explorer - II (PT)	0,22%

MÉTRICAS

Performance (Desde Início)	
Melhor mês	1,2%
Pior mês	-1,7%

Distribuição por Geografia



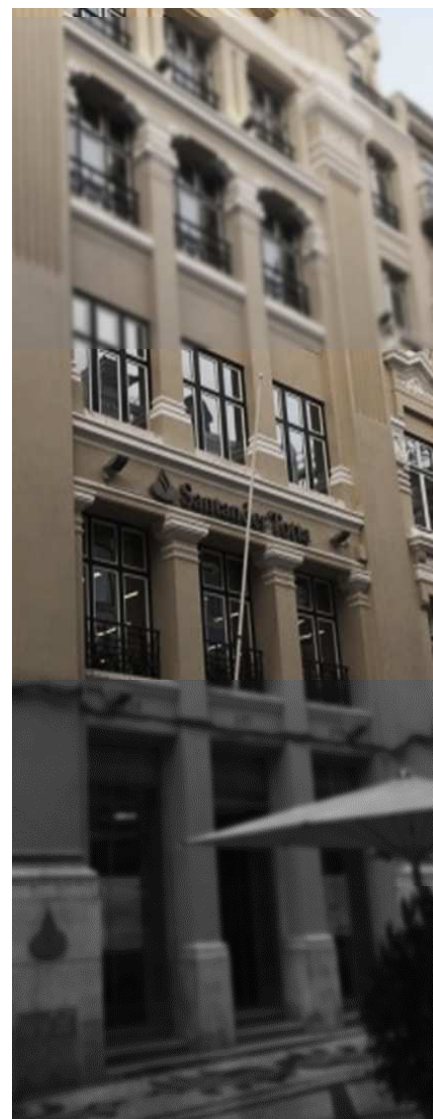
Encargos

Comissão de subscrição: Ao prémio acrescerá o pagamento de uma comissão de subscrição no montante máximo de 2%. Está definida uma isenção desta comissão de subscrição até 31/12/2017, podendo contudo a isenção ser estendida.

Comissão de Reembolso: Ao reembolso efectuado fora das situações legalmente previstas e definidas em 'Condições de Reembolso, renúncia e transferência' será aplicada uma comissão variável consoante o tempo decorrido entre a data do pagamento do reembolso e a data de subscrição de cada entrega:

- Até 2 anos: penalização máxima de 2%
- Mais de 2 anos até 5 anos: penalização máxima de 1%
- Mais de 5 anos: 0%

Avisos legais : Entidade Emitente dos Seguros: Santander Totta Seguros, Companhia de Seguros de Vida, S.A. . O Banco Santander Totta, S.A., com o capital social de 1.256.723.284€ - C.R.C. Lisboa 1ª Secção, nº 500 844 321 (anterior nº 1587) - NIPC 500 844 321, com sede social na Rua do Ouro, nº 88, 1100-063 Lisboa, encontra-se registado, junto da Autoridade de Supervisão de Seguros e Fundos de Pensões como Mediador de Seguros Ligado, nº 207 235 886, desde 7/11/2007. Autorização para intermediação de seguros para o Ramo Vida dos Seguradores Santander Totta Seguros – Companhia de Seguros de Vida, S.A. e Aegon Santander Portugal Vida – Companhia de Seguros de Vida, S.A. e para os Ramos Não Vida dos Seguradores Aegon Santander Portugal Não Vida – Companhia de Seguros, S.A., Liberty Seguros, S.A., Generali – Companhia de Seguros S.A., Ageas Portugal, Companhia de Seguros, S.A., e para mediação do seguro de acidentes pessoais «Plano Tripla Segurança Santander Totta» do Segurador Chubb Insurance - Company of Europe. Informações e outros detalhes do registo disponíveis em www.asf.com.pt. Na qualidade de Mediador de Seguros Ligado, o Banco Santander Totta, S.A. não celebra contratos em nome dos Seguradores nem está autorizado a receber prémios para serem entregues às empresas de Seguros. Assim, qualquer pagamento por parte do Tomador referente a contratos de seguros mediados pelo Banco Santander Totta, S.A. deverá ser realizado através de transferência bancária e/ou depósito na conta aberta da respectiva empresa de Seguros, sediada na instituição de crédito Banco Santander Totta, S.A.. O Mediador presta assistência ao seguro, mas não cobre os riscos publicitados, os quais são assumidos pela Seguradora.



Os mercados financeiros atravessam frequentemente períodos de maior volatilidade e de variações significativas nos preços dos vários ativos (ações, obrigações, etc...). Para mitigar os consequentes riscos de realização de menos-valias é portanto aconselhável que os investimentos sejam diversificados.